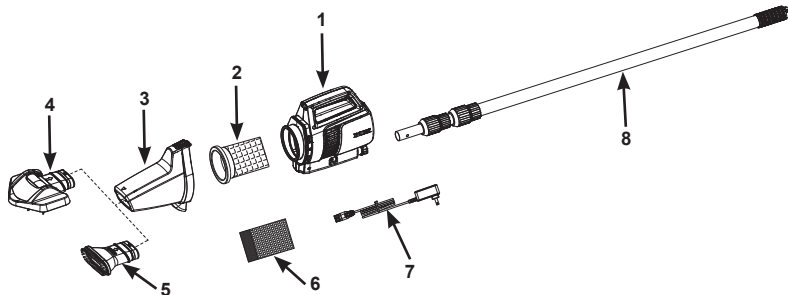


UPORABNIŠKI PRIROČNIK INTEX®**ZR200 Akumulatorski Sesalnik za Bazene****Model CL2508I MAKS. TEMPERATURA VODE 35 °C****PRED UPORABO TEGA IZDELKA PREBERITE IN UPOŠTEVAJTE VSA NAVODILA****! OPOZORILO**

- Napravo naj montirajo in demontirajo samo odrasle osebe. Ta izdelek ni igrača.
- To napravo lahko uporabljajo otroci, ki so stari vsaj 8 let, in osebe z zmanjšanimi telesnimi, zaznavnimi ali umskimi sposobnostmi ali brez izkušenj, če so pod nadzorom ali če so bili seznanjeni z vašim načinom uporabe te naprave in razumejo povezane nevarnosti.
- Otroci se ne smejo igrati s to napravo in je ne smejo čistiti ali vzdrževati brez nadzora.
- Naprava mora biti dobavljena z varovalno dodatno nizko napetostjo, ki ustreza oznaki na napravi.
- Naprave ne uporabljajte, če je kakor koli poškodovana. Poškodovane dele takoj zamenjajte.
- Sesalnik ustvarja proces sesanja. Odprtina in premikajočim se delom se ne približujte z lasmi, ohlapnimi oblačili, prsti in katerimi koli deli telesa.
- Uporabljajte samo dodatno opremo in rezervne dele, ki so navedeni v tem priročniku.
- Pri dolgoročnem shranjevanju izdelka nikoli ne pustite priključenega v vtičnico.
- Tudi, ko je izdelek izključen ali je baterija prazna, ga nikoli ne puščajte v vodi.
- Izdelka ne uporabljajte za odprtje bazena na začetku sezone. Izdelek je zasnovan za redno splošno vzdrževanje vašega bazena ali masažnega bazena. Izdelka ne uporabljajte za čiščenje nakopičene umazanije, kot je čiščenje bazena pred začetkom sezone.
- Izdelek je zasnovan za uporabo pod vodo: za pravilno delovanje ga morate potopiti. Izdelka ne uporabljajte kot sesalnika za vse oblike čiščenja.
- Izdelka ne uporabljajte brez filtrirne vrečke in/ali pokrova sesalnika.
- Ne sesajte ostrih predmetov, saj lahko to poškoduje filtrirno vrečko.
- Ne sesajte strupenih snovi, vnetljivih tekočin, kot je bencin, prav tako pa izdelka ne uporabljajte v bližini eksplozivnih ali vnetljivih hlapov.
- Nikoli ne vstavljajte ali mečite predmetov v katero koli odprtino na napravi. Iz vseh odprtin odstranite listje, manjše delce oziroma vse, kar lahko zmanjša pretok vode.
- Pred čiščenjem, servisiranjem, menjavanjem filtrirne vrečke ali rednim vzdrževanjem napravo vedno ugasnite in jo odklopite.
- Izdelka ne polnite s poškodovanim polnilnikom.
- Izdelek polnite na čistem in suhem mestu v notranjih prostorih. Izdelka ne izpostavljajte dežju ali ekstremnim temperaturam in ga med polnjenjem ne prijemajte z mokrimi rokami. Med uporabo izdelka nikoli ne polnite.
- Ta izdelek vsebuje zatesnjene nikelj-metal-hibridne baterije (Ni-MH), ki so primerne za ponovno polnjenje in niso zamenljive. Izdelka ne odlagajte med običajne smeti, v tok komunalnih odpadkov oz. ga ne sežgite, saj lahko vgrajena baterija za ponovno polnjenje spušča ali eksplodira. Baterije vedno odlagajte v skladu z lokalnimi zakoni in predpisi.
- Ta izdelek se sme uporabljati samo za namene opisane v priročniku.
- Polnjenje naj poteka v skladu z navodili v poglavju »Polnjenje baterije«.

ZA PREPREČITEV MATERIALNE ŠKODE ALI DRUGIH POŠKODB SLEDITE TEM PRAVILOM IN NAVODILOM.**SHRANITE TA NAVODILA**

ŠTEVILKA REZERVNEGA DELA

128
IO

OPOMBA: Slike so namenjene zgolj ponazoritvi. Morda ne prikazujejo dejanskega izdelka. Mere na sliki morda niso točne.

REF. ŠT.	OPIS	KOS	ŠT. NADOMEST. DELA
1	SESALNIK Z NEZAMENLJIVO BATERIJO	1	13269
2	FILTRIRNA VREČKA S TESNILOM	1	13268
3	POKROV SESALNIKA	1	13275
4	VELIKA KRTAČA ZA SESANJE	1	13271
5	ŠOBA ZA SESALNIK	1	13272
6	MIKRO FILTRIRNA VREČKA	1	13253
7	POLNILNIK	1	13274
8	TELESKOPSKA ALUMINIJASTA PALICA	1	13270

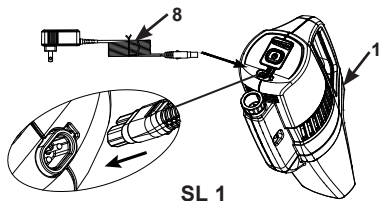
Splošno:

- Popolno polnjenje traja od 5 do 6 ur in zagotavlja od 100 minut delovanja.
- Prepričajte se, da je priključek za polnjenje na izdelku pred ponovnim polnjenjem suh.

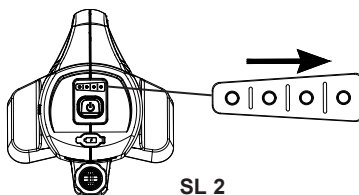
Polnjenje baterije:

1. Polnilnik priključite v glavno električno vtičnico, drugi konec pa v priključek za polnjenje na sesalniku (**1**). Glej sliko 1. Zasvetila bo lučka za polnjenje.
2. Med polnjenjem indikatorska lučka baterije utripa in sveti glede na stanje napoljenosti baterije. Štiri lučke nakazujejo, da je baterija popolnoma napolnjena, tri lučke, da je napolnjena do polovice, dve lučki, da je skoraj izpraznjena, in ena utripajoča lučka, da je baterijo treba ponovno napolniti. Glej sliko 2.

OPOMBA: Pred prvo uporabo ali po daljšem obdobju shranjevanja je napravo potrebno polniti 6 ur.



SL 1

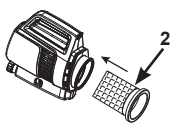


SL 2

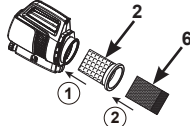
SHRANITE TA NAVODILA

Navodila Za Namestitev:

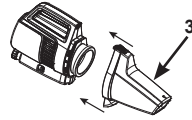
- V sesalnik (1) vstavite filtrirno vrečko s tesnilom (2). Glej sliko 3.1.
Za sesanje majhnih, drobnih delcev: vstavite mikro filtrirno vrečko (6) v filtrirno vrečko s tesnilom (2) in poskrbite, da je mikro filtrirna vrečka "ovita okoli" tesnila filtrirne vrečke (2). Nato vstavite celotno filtrirno vrečko z mikro filtrirno vrečko v sesalnik. Glej sliko 3.2.
- Pokrov sesalnika (3) namestite na sesalnik (1). Glej sliko 3.3.
OPOMBA: Pri odstranjevanju pokrova sesalnika (3) pritisnite vzmetni gumb, da sprostite pokrov sesalnika. Glej sliko 3.4.



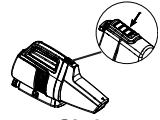
SL 3.1



SL 3.2

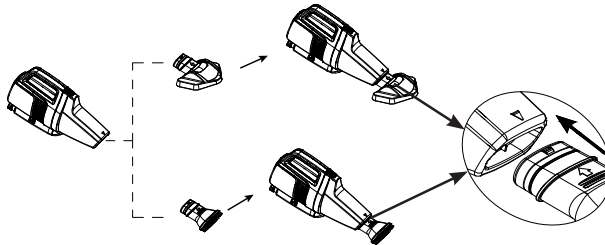


SL 3.3



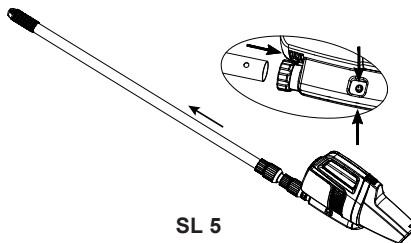
SL 3.4

- Na pokrov sesalnika namestite zeleno glavo za čiščenje. Glej sliko 4.
OPOMBA: Prepričajte se, da se puščica na pokrovu sesalnika (3) ujema s puščico na krtači za sesanje (4) ali šobi za sesalnik (5).



SL 4

- Aluminijasto palico (8) pritrдите tako, da stisnete gumbe z vzmetmi in palico vstavite v ročaj sesalnika (1). Preverite, da se gumbi zaskočijo v luknje. Dolžino ročaja prilagodite tako, da vsak del posebej sprostite, ustrezno razširite in ponovno zablokirate. Glej sliko 5.



SL 5

POMEMBNO

Sesalnik ne bo deloval, če ni potopljen v vodo. Pretok vode s strani sesalnika nakazuje, da izdelek deluje.

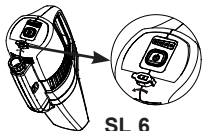
SHRANITE TA NAVODILA

Obratovanje:

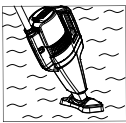
1. Najprej se prepričajte, da gumijasti zaklopec varno prekriva priključek za polnjenje. Glej sliko 6. Najprej pritisnite gumb za napajanje. Indikatorska lučka baterije se prižge. Nato sesalnik potopite v vodo. Glej sliko 6.1.

Med uporabo naprave se lučke indikatorja baterije ugašajo, kar prikazuje stanje napolnjenosti baterije. Ko utripa ena lučka indikatorja baterije, morate napravo takoj napolniti. V nasprotnem primeru bo lučka nekaj minut utripala, motor sesalnika se bo ustavil in indikatorska lučka bo ugasnila. Glej sliko 6.2. S pritiskom na gumb za napajanje lahko preverite stanje napolnjenosti baterije.

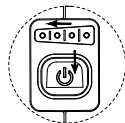
OPOMBA: Gumb za napajanje vedno izklopite, ko naprava ni v uporabi ali med daljšim obdobjem shranjevanja, da preprečite poškodbe baterije.



SL 6



SL 6.1



SL 6.2

2. Površino masažnega bazena ali bazena previdno "pometite" in tako odstranite vse delce.
3. Med in po vsaki uporabi redno preverjajte in praznite filtrirno vrečko/mikro filtrirno vrečko.
4. Za odstranjevanje in praznjenje filtrirne vrečke/mikro filtrirne vrečke ponovite zgornje korake za namestitvev v obratnem vrstnem redu.

Opomba: Pred ponovno namestitvijo z vrtno cevjo izperite sesalnik, pokrov in filtrirne vrečke.

Shranjevanje za daljši čas:

1. Pred čiščenjem, servisiranjem in vzdrževanjem sesalnik izklopite. Redno preverjajte vse sestavne dele za morebitne znake poškodb, obremenitev. Poškodovane dele takoj zamenjajte.
2. Sesalnik razstavite tako, da sledite namestitvenim korakom v obratnem vrstnem redu. Vse sestavne dele očistite z vodo in se prepričajte, da so pred shranjevanjem popolnoma suhi.
3. Držalo za brisače in dodatke shranite v suhem prostoru z nadzorovano temperaturo med 0°-40° C (32°-104° F).
4. Če želite zaščititi in podaljšati življenjsko dobo baterije, naj bo baterija pred daljšim obdobjem shranjevanja napolnjena, potem pa jo napolnite vsake 3 mesece.
5. Za skladiščenje lahko uporabite originalno embalažo.

TEŽAVA	MOŽNE REŠITVE
SESALNIK NE DELA	<ul style="list-style-type: none"> Izdelek napolnite in ga nato vključite. Prepričajte se, da je gumb za napajanje vključen. Sesalnik držite pod vodo.
SLABO SESANJE	<ul style="list-style-type: none"> Izberite ustrezno vrečko za filtriranje in vrečko/i pravilno namestite. Med in po vsaki uporabi filtrirno/i vrečko/i redno preverjajte in praznite. Preverite, če so v sesalniku pesek ali druge usedline. Preverite, ali je raven napolnjenosti baterija prenizka. Če je prenizka, baterijo napolnite. Pokličite Intexovo servisno službo.
NEUSPEŠNO POLNENJE	<ul style="list-style-type: none"> Najprej priključite polnilnik v glavno električno vtičnico, nato pa kabel v priključek za polnjenje na sesalniku. Prepričajte se, da je kabel polnilnika varno vstavljen v priključek za polnjenje. Indikatorska lučka mora svetiti.
NE OČISTI BAZENA	<ul style="list-style-type: none"> Preverite, ali je raven napolnjenosti baterija prenizka. Če je prenizka, baterijo napolnite. Uporabite ustrezno glavo za sesalnik: veliko krtačo za sesanje uporabite za ravne in odprte površine, šoba za sesalnik pa za vogale, stopnice in neravne površine. Uporabite ustrezno filtrirno vrečko, glejte razdelek "Namestitvev". Prepričajte se, da je krtača za sesanje ali šoba za sesalnik blizu površine stene ali tal. Med sesanjem zmanjšajte gibanje in hitrost pometanja. Ščetine krtače za sesanje so obrabljene. Nadomestite staro krtačo z novo. Za težko odstranljive madeže na steni bazena je priporočljivo bazen izprazniti in očistiti steno z blagim detergentom.

SHRANITE TA NAVODILA

OMEJENA GARANCIJA

ZR200 Akumulatorski Sesalnik za Bazen je izdelana iz najkakovostnejših materialov in po najkakovostnejših postopkih. Vsi izdelki Intex so bili pred odpremo iz tovarne podrobno pregledani in na njih niso bile ugotovljene nikakršne napake ali pomanjkljivosti. Ta omejena garancija velja samo za ZR200 Akumulatorski Sesalnik za Bazen.

Ta omejena garancija je dodatek k vašim zakonskim pravicam in pravnim sredstvom a tega ne nadomešča. V kolikor ta garancija ni v skladu s katerimi koli vašimi zakonskimi pravicami, imajo slednje prednost. Če na primer potrošniška zakonodaja v Evropski uniji zakonsko predpisuje pravice iz garancije poleg garancijskega kritja te garancije: za informacije v zvezi s potrošniškim pravom po EU glejte spletno stran Evropskega potrošniškega centra http://ec.europa.eu/consumers/ecc/contact_en/htm.

Ta omejena garancija velja le za prvotnega kupca in ni prenosljiva. Ta omejena garancija je veljavna eno (1) leto od dneva prvega nakupa pri trgovcu. se obrnite na ustrezno Intexova servisno službo, navedeno na ločenem seznamu »pooblaščenih servisnih služb«, kjer bodo presodili o veljavnosti reklamacije.

Če v garancijskem obdobju pri ZR200 Akumulatorski Sesalnik za Bazen naletite na napako v izdelavi, se obrnite na ustrezno Intexova servisno službo, navedeno na ločenem seznamu »pooblaščenih servisnih služb«. Če izdelek vrnete v skladu z navodili servisnega centra Intex, bo osebe v servisnem centru izdelek pregledalo in odločilo o veljavnosti zahtevka. Če za izdelek veljajo določbe jamstva, vam bodo izdelek brezplačno popravili ali zamenjali z enakim ali primerljivim izdelkom (po odločitvi Intexa).

Razen te garancije in katerih koli drugih zakonskih pravic, ki veljajo v vaši državi, druge garancije niso nakazane. Intex v nobenem primeru vam in tretjim osebam ne odgovarja za neposredno ali posredno škodo, ki nastane zaradi uporabe izdelka ZR200 Akumulatorski Sesalnik za Bazen ali zaradi aktivnosti Intexa ali njegovih predstavnikov ali zaposlenih (vključno z izdelavo izdelka). Nekatere države ali sodne oblasti ne dovolijo izključitve ali omejitve nenamerne ali posledične škode, tako da zgornja omejitve ali izključitve v vašem primeru morda ne velja.

Upoštevajte, da ta omejena garancija ne velja v naslednjih primerih:

- Če z izdelkom ZR200 Akumulatorski Sesalnik za Bazen ravnamo malomarno, ga ne uporabljate pravilno, če pride do nesreče, v primeru nepravilnega delovanja, neprimerne napetosti ali toka, ki ne ustreza navodilom za uporabo, če vzdrževanje in skladiščenje nista primerna.
- Če se izdelek ZR200 Akumulatorski Sesalnik za Bazen poškoduje v okoliščinah, ki so zunaj nadzora podjetja Intex, vključno z običajno obrabo ter poškodbami, do katerih pride zaradi izpostavljenosti ognju, poplavam, zmrzali, dežju ali drugim zunanjim okoljskim vplivom, toda neomejeno na vse to.
- Za dele in komponente, ki jih ne prodaja Intex.
- V primeru nedovoljenega spreminjanja, popravil ali razstavljanja izdelka ZR200 Akumulatorski Sesalnik za Bazen s strani osebe, ki ni serviser podjetja Intex.

Prav tako ta garancija ne pokriva škode, nastale na lastnini in poškodbe oseb, ki bi nastale z uporabo izdelka.

Pažljivo prečitajte Upute za uporabo i sledite sve upute u vezi pravilne uporabe i održavanja vašeg ZR200 Akumulatorski Sesalnik za Bazen. Vedno preverite vaš izdelek pred uporabo. Zaradi neupoštevanja navodil lahko pride do razveljave garancije.

©2023 Intex Marketing Ltd. - Intex Development Co. Ltd. - Intex Recreation Corp. All rights reserved/Tous droits réservés/Todos los derechos reservados/Alle Rechte vorbehalten. Printed in China/Imprimé en Chine/Impreso en China/Gedruckt in China.

©™ Trademarks used in some countries of the world under license from®™ Marques utilisées dans certains pays sous licence de/Marcas registradas utilizadas en algunos países del mundo bajo licencia de/Warenzeichen verwendet in einigen Ländern der Welt in Lizenz von/Intex Marketing Ltd. tot ălan Intex Development Co. Ltd., Hong Kong & Intex Recreation Corp., P.O. Box 1440, Long Beach, CA 90801 • Distributed in the European Union by/Distribué dans l'Union Européenne par/Distribuido en la unión Europea por/Vertrieb in der Europäischen Union durch/Intex Trading B.V., Ettenseweg 46, 4706 PB Roosendaal - The Netherlands • Distributed in the UK by Intex Service (UK) Limited, 21 Holborn Viaduct, London EC1A 2DY, UK. www.intexcorp.com

INTEX®

SHRANITE TA NAVODILA