

Slovenian

77  
10

## POMEMBNA VARNOSTNA NAVODILA

Preden priključite in začnete uporabljati črpalko, pazljivo preberite vsa navodila, se prepričajte, da ste jih razumeli, in jih upoštevajte. Shranite za v prihodnje.

# Avtomatski čistilec za bazen ZX100



Samo za ponazoritev.

Ne pozabite poskusiti tudi teh drugih odličnih izdelkov podjetja Intex: bazenov, dodatkov za bazene, napihljivih bazenov in igrač, zračnih blazin in čolnov, ki so na voljo pri prodajalcih ali na našem spletnem mestu.

Ker si v podjetju Intex prizadevamo, da bi bili naši izdelki vedno boljši, si pridružujemo pravico do sprememb specifikacij in videza, zaradi česar lahko brez predhodnega obvestila posodobimo navodila za uporabo.

## INTEX®

©2023 Intex Marketing Ltd. - Intex Development Co. Ltd. - Intex Recreation Corp. All rights reserved/Tous droits réservés/Todos los derechos reservados/Alle Rechte vorbehalten. Printed in China/Imprimé en Chine/Impreso en China/Gedruckt in China.

®™ Trademarks used in some countries of the world under license from/®™ Marques utilisées dans certains pays sous licence de/Marcas registradas utilizadas en algunos países del mundo bajo licencia de/Warenzeichen verwendet in einigen Ländern der Welt in Lizenz von/Intex Marketing Ltd. to/à/a/an Intex Development Co. Ltd., Hong Kong & Intex Recreation Corp., P.O. Box 1440, Long Beach, CA 90801 • Distributed in the European Union by/Distribué dans l'Union Européenne par/Distribuido en la unión Europea por/Vertrieb in der Europäischen Union durch/Intex Trading B.V., Ettenseweg 46, 4706 PB Roosendaal – The Netherlands • Distributed in the UK by Unifex Service (UK) Limited, 21 Holborn Viaduct, London EC1A 2DY, UK.  
[www.intexcorp.com](http://www.intexcorp.com)

PRIROČNIK ZA UPORABNIKA

## KAZALO

<b>Opozorilo.....</b>	<b>3</b>
<b>Sestavni deli.....</b>	<b>4</b>
<b>Navodila za montažo posnemalca.....</b>	<b>5-10</b>
<b>Čiščenje mrežice za umazanijo.....</b>	<b>11-12</b>
<b>Navodila za odpravljanje n apak.....</b>	<b>13-14</b>
<b>Dolgotrajno skladiščenje.....</b>	<b>15</b>
<b>Splošni napotki za varnost v vodi.....</b>	<b>15</b>
<b>Omejena garancija.....</b>	<b>16</b>

**SHRANITE TA NAVODILA**

Stran 2

# POMEMBA VARNOSTNA OPOZORILA

Preberite, preučite in upoštevajte navodila, preden začnete uporabljati produkt.



## OPOZORILO

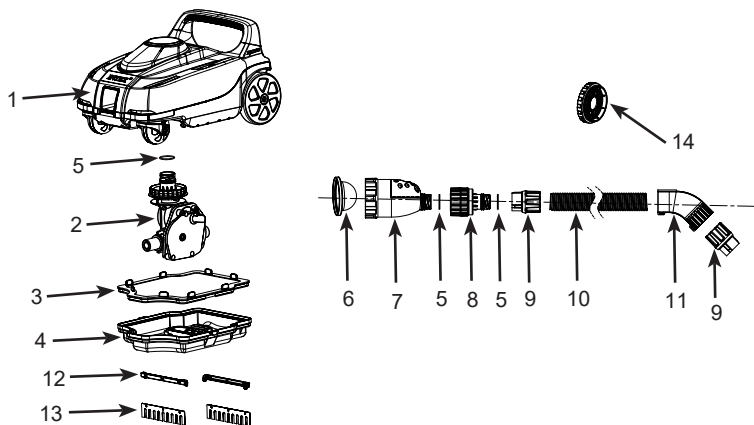
- DA BO TVEGANJE ZA NASTANEK POŠKODB ČIM MANJŠE, OTROKOM NE DOVOLITE UPORABLJATI IZDELKA.
- IZDELEK ODSTRANITE IZ BAZENA, KADAR BAZEN NI PRAZEN ALI JE V UPORABI.
- FILTRIRNO ČRPALKO PRED PRILAGAJANJEM, ČIŠČENJEM ALI SERVISIRANJEM IZKLJUČITE.
- IZDELEK ODSTRANITE IZ BAZENA, PREDEN BAZEN POKRIJETE S PONJAVO.
- SHRANJUJTE PRODUKT IN OPREMO NA SUHEM IN VARNEM MESTU.
- PRI TEŽAVAH Z BAZENOM IN FILTRIRNO ČRPALKO POIŠČITE REŠITVE V UPORABNIŠKEM PRIROČNIKU BAZENA OZIROMA ČRPALKE.
- TA PRIPOMOČEK SE LAHKO UPORABLJA SAMO ZA NAMENE, KI SO OPISANI V PRIROČNIKU.

**ČE TEH NAVODIL NE BOSTE UPOŠTEVALI, LAHKO PRIČAKUJETE OKVARE DELOV BAZENA, RESNE POŠKODBE ALI CELO SMRT UPORABNIKOV BAZENA!**

**SHRANITE TA NAVODILA**

## SESTAVNI DELI

Preden montirate bazen, si vzemite nekaj minut, da preverite vsebino embalaže in se seznanite z vsemi sestavnimi deli.



**OPOMBA:** Skica izdelkov je namenjena le za lažjo predstavbo o izdelkih. Dejanski izdelki se lahko razlikujejo od teh na skici.

REF. ŠT.	OPIS	KOLIČINA	ŠTEVILKA REZERVNEGA DELA
1	ZGORNJI DEL ČISTILNIKA	1	13200
2	PRESTAVNI MODUL	1	13201
3	MREŽICA ZA UMAZANIMO	1	13202
4	SPODNJI DEL ČISTILNIKA	1	13203
5	TESNILNI O-OBROČ ZA POKROV	3	12861
6	MIKROMREŽA	1	13343
7	VENTIL ZA SPROSTITEV PRITISKA	1	13345
8	VRTLJIVI SPOJ	1	13226
9	MATICA ZA CEV	2	12863
10	CEV	1	12862G
11	CEVNO KOLENO	1	13227
12	NOSILEC KRTAČE	2	13136
13	KRTAČA (2 DODATEN)	4	13135
14	ADAPTER ZA DOVODNI PRIKLJUČEK	1	12486

## SHRANITE TA NAVODILA

## NAVODILA ZA NAMESTITEV

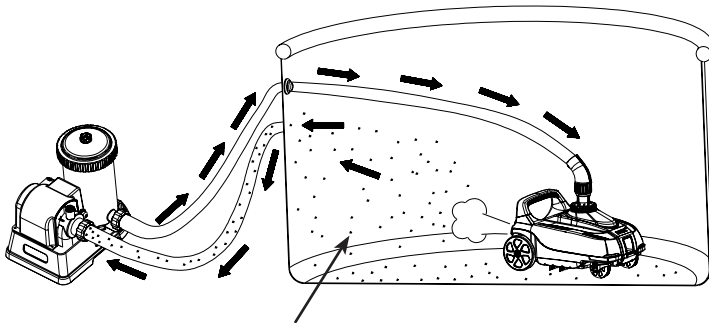
### POMEMBNE INFORMACIJE GLEDE PRIPRAVE

Preden montirate in začnete uporabljati izdelek, pazljivo preberite vsa navodila, se prepričajte, da ste jih razumeli In jih upoštevajte.

#### Splošno

Samodejni čistilnik je zasnovan tako, da bazen očisti na naslednji način:

- Krtače avtočistilnika odstranijo drobno umazanijo s sten.
- Drobne usedline in ostanki na tleh se razburkajo z gibanjem avtopralnice. Tako lahko filtrirni sistem filtrira drobne usedline vvodi, medtem ko samodejni čistilnik pobere težke ostanke na tleh.
- Gibanje samodejnega čistilnika po bazenu preprečuje zastajanje vode. Tako pomaga pri kroženju vode v bazenu skozi filtracijski sistem.



Umazanija v bazenu

- Samodejni čistilnik deluje iz tlačne strani priključka za povratni tok bazenske vode (voda teče iz filtrirne črpalke v bazen). Samodejni čistilnik ne bo deloval, če je pritrjen na priključek za "odvod" bazena (voda teče iz bazena v filtrirno črpalko).
- Samodejni čistilnik ne bo deloval, če je priključen na sistem kroženja vode, na katerega je istočasno nameščen Intex solni klorinator ali ozonator. Pred namestitvijo samodejnega čistilnika izključite slednje čistilne naprave iz obtoka vode. Po končanem čiščenju bazena izključite samodejni čistilnik in ga odstranite iz bazena ter ponovno namestite in zaženite čistilne naprave.

## SHRANITE TA NAVODILA

## NAVODILA ZA NAMESTITEV (nadaljevanje)

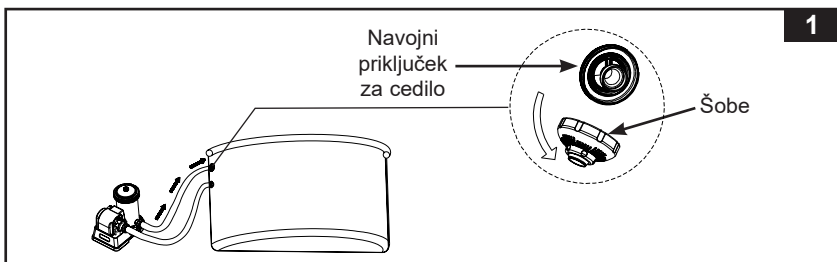
77  
10

- Samodejni čistilnik morate priključiti na filtrirno črpalko Intex s sistemskim pretokom od 6056–13248 litrov/uro (1600–3500 galon/uro). Primeren izključno za Intex filtrirne črpalke.
- Za bazene Intex® z nadzemnim okvirjem.
  - Do 7,92 m (26 ft), okrogla oblika. Za bazene Easy Set do 5.49 m (18 ft).
  - Do 9,75 m x 4,88 m (32 ft x 16 ft), pravokotna/ovalna oblika. Ni primerno za bazene, ki niso Intexovi.
- Najprej zmontirajte bazen in filtrirno črpalko, nato pa pripravite avtomatski čistilec.
- Če uporabljate peščeni filter, zagotovite, da je pesek čist, tako da ga sperete. Preden priključite samodejni čistilnik na priključek za povratni tok vode, zaženite peščeno filtrirno črpalko in jo pustite delovati 10–15 minut. Če pesek vstopi v samodejni čistilnik, lahko povzroči škodo na prestavnem modulu.
- Samodejni čistilnik ne bo deloval, če ne bo delovala filtrirna črpalka.
- Zahtevan temperaturni razpon delovanja bazenske vode: 25~45 °C (77~113 °F). Preseganje tega razpona povzroči zmanjšanje zmogljivosti in pričakovane življenjske dobe samodejnega čistilnika.

### Pred sestavljanjem se prepričajte naslednje:

- Filtrirna črpalka je izključena, električni kabel je iztagnjen iz vtičnice.
  - V bazenu ni predmetov, ki bi ovirali prosto premikanje avtomatskega čistilca; iz bazena je treba odstraniti lestev, lovilno mrežico, vodni škropilnik (če ga imate), plavalne pripomočke in vse ostale predmete.
  - Na steni ali dnu bazena ni alg. Alge blokirajo pretok vode v samodejni čistilnik in ovirajo njegovo gibanje. Za rešitve glede odpravljanja alg se obrnite na lokalnega strokovnjaka za pripomočke za bazene.
1. Z notranje strani bazena odvijte šobo s priključka za povratni tok vode. Glej sliko 1.

**Opomba:** Pripomoček deluje s strani pritiska priključka za povratni tok vode v bazenu (voda teče nazaj iz filtrirne črpalke v bazen).

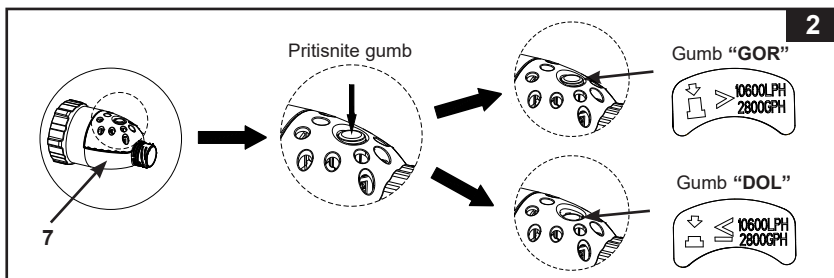


## SHRANITE TA NAVODILA

## NAVODILA ZA NAMESTITEV (nadaljevanje)

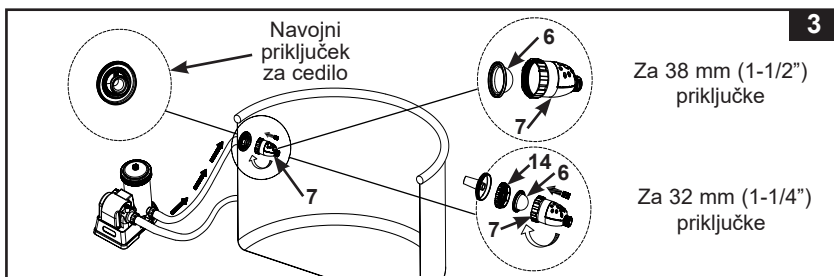
77  
10

2. Preverite hitrost pretoka vaše filtrirne črpalke in nastavite gumb na tlačnem ventilu (7), kot sledi:
- Za hitrost pretoka črpalke med 7950-10600 L/h (2100-2800 galon/h) ali enakovredna hitrost pretoka sistema med 6056–8138 L/h (1600–2150 galon/h): pritisnite gumb za položaj “DOL”.
  - Za hitrost pretoka črpalke, večjo od 10600 L/h (2800 galon/h) ali enakovredna hitrost pretok sistema 8138 L/h (2150 galon/h), ki pa ne presega 13248 L/h (3500 galon/h) ali enakovredna hitrost pretok sistema 11355 L/h (3000 galon/h): gumb mora biti v položaju “GOR”. Če se gumb že nahaja v položaju “DOL”, ga pritisnite še enkrat, da se vrne v položaj “GOR”. Glej sliko 2.



3. Prepričajte se, da je mikro mreža (6) v ventilu za sprostitev pritiska (7), nato pa privijte ventil za sprostitev pritiska na navojni priključek za cedilo, in sicer z notranje strani bazena. Glej sliko 3.

**OPOMBA:** Za Intex majhne bazene z 32 mm (1-1/4") priključkom za cedilo, najprej privijte adapter za dovodni priključek (14) na priključek za cedilo, nato pa privijte tlačni ventil na adapter (14).



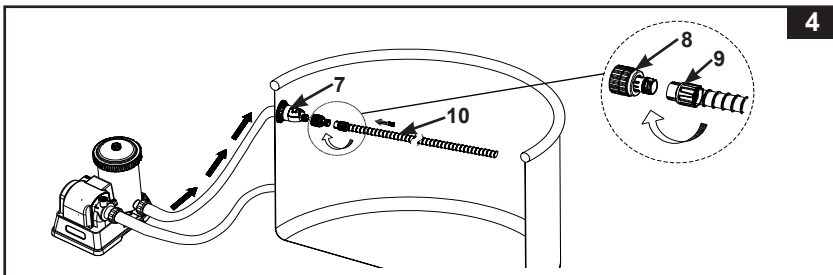
4. **Najprej** en konec cevi z obročno matico (9) potisnite in privijte na vrtljivi spoj (8), nato pa vrtljivi spoj (8) privijte na tlačni ventil (7). Glej sliko 4.

## SHRANITE TA NAVODILA

## NAVODILA ZA NAMESTITEV (nadaljevanje)

77  
10

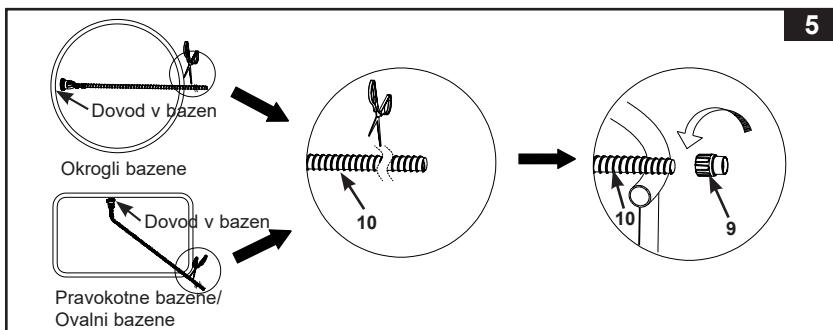
4



5. Cev (10) raztegnite do skrajne nasprotne stene bazena ali do najbolj oddaljenega kota bazena tako, da preseže steno, in nato s škarjami odrežite njen odvečni del. Glej sliko 5.

**Opomba:** Preden odrežete odvečno cev, z drugega konca cev (9) v smeri urnega kazalca odvijte matico za cev (10). Potem ko cev odrežete, na glavni del cevi (9) v nasprotni smeri urnega kazalca privijte matico za cev (10).

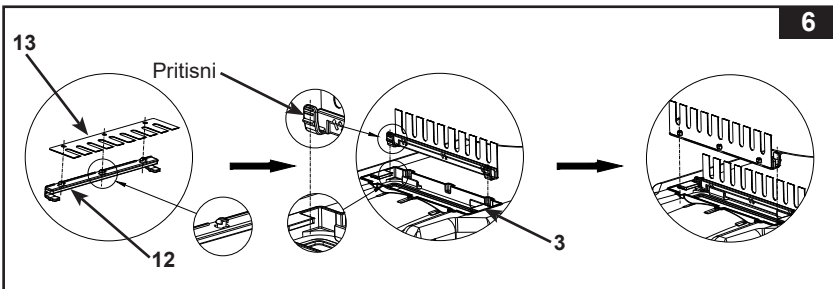
5



6. Sestavljanje krtače. Glej sliko 6.

**OPOMBA:** Odstranite ščetke izpod naprave, kadar sesate večje delce ali listje na dnu bazena.

6



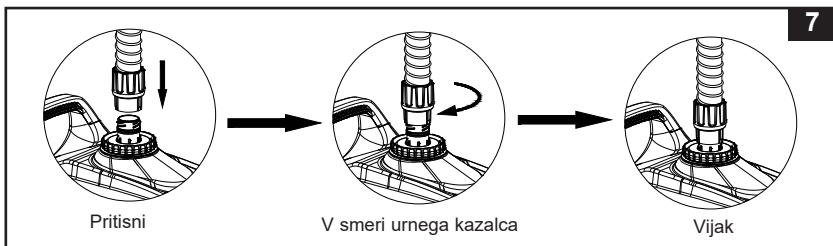
## SHRANITE TA NAVODILA



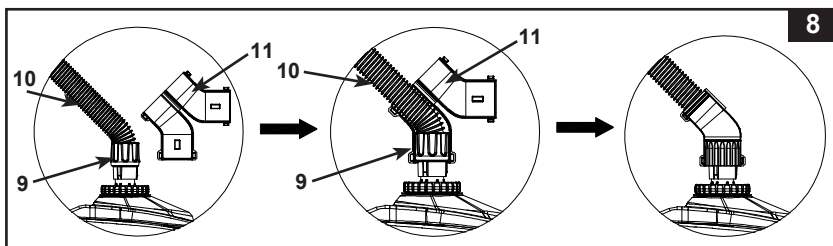
## NAVODILA ZA NAMESTITEV (nadaljevanje)

77  
10

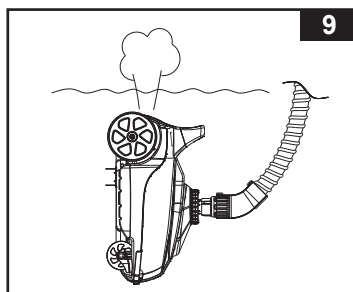
7. Z zunanje strani bazena priključite drugi konec cev s matica za cev (9) na vhodno vodovodno cev avtomatskega čistilca za bazen. V navpičnem položaju vstavite matica za cev (9) v vhodno vodovodno cev, medtem ko pritiskate na matica za cev, zasukajte matica za cev v smeri urnega kazalca, da privijete cev. Za odstranitev cevi pritiskajte na matica za cev in zasukajte matica za cev v nasprotni smeri urnega kazalca. Glej sliko 7.



8. Odprite cevno koleno (11) na pol, upognite cev (10) pod kotom poleg obročne matice (9), ki je pritrjena na samodejni čistilec, ovijte cevno koleno okrog cevi in obročne matice in ga zaprite. Prepričajte se, da je cevno koleno dobro zaprto. Glej sliko 8.



9. Čistilnik držite navpično. Pripomoček počasi spustite v vodo, da odstranite zrak v notranjosti čistilca, in čistilec se bo počasi potopil na dno bazena. Raztegnite cev tako, da počasi vlečete avtomatski čistilnik čez bazen na drugo stran. Prepričajte se, da je cev raztegnjena, da se ne zaplete. Glej sliko 9.



## SHRANITE TA NAVODILA

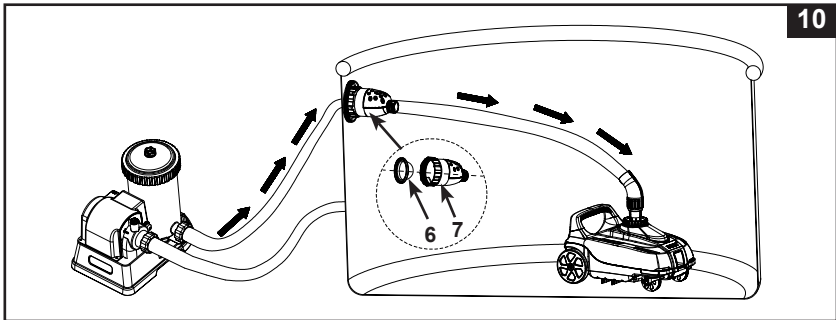
## NAVODILA ZA NAMESTITEV (nadaljevanje)

77  
10

10. Vključite filtrirno črpalko in se prepričajte, da voda teče skozi mikro mrežo (6) in ventil za sprostitev pritiska (7). Samodejni čistilec se zdaj premika ter sesa dno in steno bazena. Glej sliko 10.

**Opomba:** Črpalka s kartušnim filtrom ali črpalka s peščenim filtrom bosta čistili vodo v bazenu. Zelo pomembno je, da kartušni in peščeni filter pogosto očistite ali zamenjate, da bo voda ostala čista.

Če je samodejni čistilec povezan s črpalko s peščenim filtrom, se bo pretok sistema zmanjšal in pritisk bo narasel, kot bo pokazal odčitek manometra črpalke s peščenim filtrom (od zelenega do rumenega območja), kar je običajno. Odklopite avtomatski čistilec iz bazena in preverite, ali bo odčitek manometra peščenega filtra prišel nazaj na zeleno območje. Za več podrobnosti glejte priročnik črpalke s peščenim filtrom.



## POMEMBNO

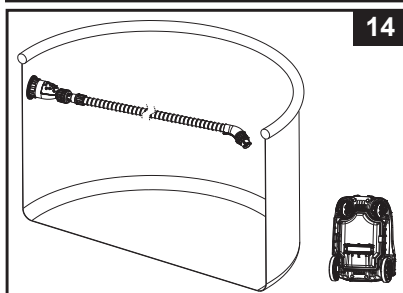
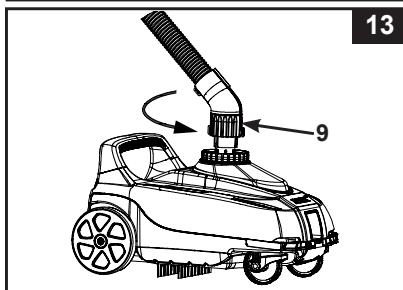
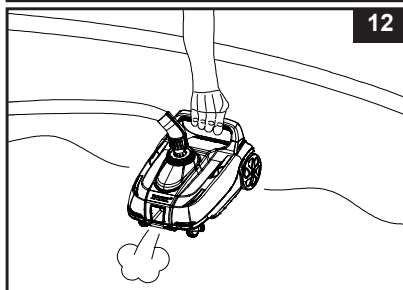
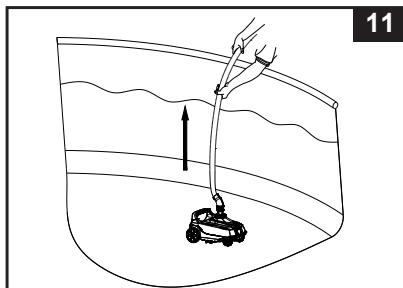
Če samodejni čistilnik začne mešati delce oz. ostanke na dnu bazena, morate pogosteje menjavati filterski vložek, saj fine ostanke zadrži vložek. V primeru peščene filtrirne črpalke spirajte pesek bolj pogosto. Poleg tega pogosto čistite mrežico za umazanijo (3).

**SHRANITE TA NAVODILA**

## ČIŠČENJE MREŽICE ZA UMAZANJO

77  
10

1. Preverite, ali je črpalka s filtrom izključena in izvalcite njen vtič iz električne vtičnice.
2. Počasi dvignite cev samodejnega čistilnika, nato pa z eno roko držite navzgor samodejni čistilec. Glej sliko 11-12.  
**POZOR:** Ne vlecite neposredno za cev, ker lahko poškodujete spojko priključka za cev samodejnega čistilnika.
3. Ko je iz samodejnega čistilnika iztekla vsa voda, z eno roko primite obroč in zavrtite matico za obroč cevi (9) v nasprotni smeri urnega kazalca, da odstranite cev iz samodejnega čistilnika. Glej sliko 13.
4. Odstranite samodejni čistilnik iz bazena in ga postavite na tla. Glej sliko 14.

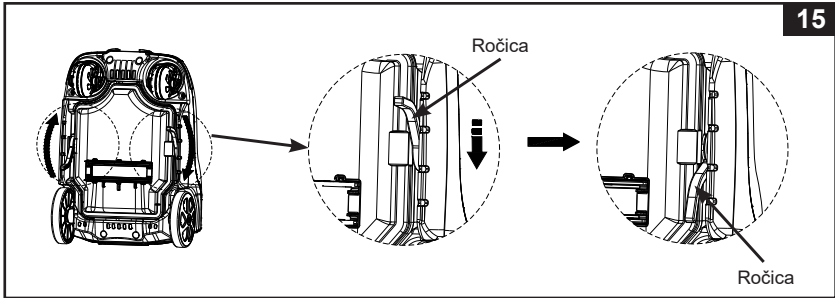


**SHRANITE TA NAVODILA**

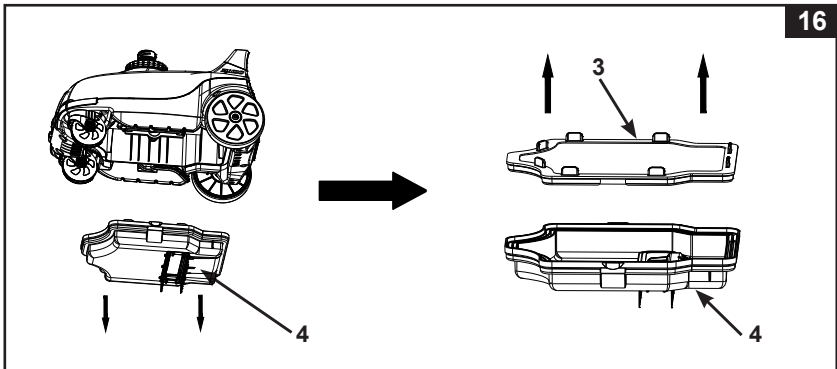
## ČIŠČENJE MREŽICE ZA UMAZANIJU (nadaljevanje)

77  
10

5. Potisnite levo in desno ročico v odklenjeni položaj. Glej sliko 15.



6. Odstranite mrežico za umazanijo (3) s spodnjega dela čistilnika (4). Če sta mrežica za umazanijo in spodnji del čistilnika umazana, ju sperite z vrtno cevjo. Glej sliko 16.



7. Ponovno sestavite mrežico za umazanijo in podnožje avtomatskega čistilca, tako da ponovite prejšnje korake v obratnem zaporedju.

**SHRANITE TA NAVODILA**

## ODPRAVLJANJE TEŽAV

77  
10

TEŽAVA	REŠITEV
SAMODEJNI ČISTILNIK SE NE PREMAKNE	<ul style="list-style-type: none"> <li>• Prepričajte se, da je filtrirna črpalka vključena. Dvignite samodejni čistilnik iz vode in preverite, ali voda teče iz odtočne odprtine, ki se nahaja na sprednji ali zadnji strani naprave. Pretok vode, ki se izmenjuje med sprednjo in zadnjo odtočno odprtino, traja približno 30-100 sekund.</li> <li>• Če voda ne teče iz nobene od odtočnih odprtin, preverite, ali je cev samodejnega čistilnika pravilno pritrjena na "priključek za povratni tok vode" (voda se iz filtrirne črpalke vrača v bazen), glejte poglavje "Nastavitev".</li> <li>• Prepričajte se, da so tla bazena ravna in enakomerna, saj lahko kakršne koli gube, krivine, izbokline ali luknje ovirajo prosto gibanje samodejnega čistilnika.</li> </ul>
PREMIKANJE JE ZELO POČASNO	<ul style="list-style-type: none"> <li>• Mrežo in mikromrežo pregledajte in z nju očistite ostanke.</li> <li>• Očistite ali zamenjajte filtrirni vložek.</li> <li>• Če uporabljate peščeni filter, zagotovite, da je pesek čist, tako da ga sperete. Pregledajte in očistite mrežico.</li> <li>• Hitrost delovanja samodejnega čistilnika bazena je neposredno povezana s hitrostjo pretoka filtrirnega sistema. Filtrirnemu sistemu povečajte hitrost pretoka črpalke.</li> </ul>
ČISTILNIK SE DVIGNE S TAL BAZENA	<ul style="list-style-type: none"> <li>• Izpraznite ves zrak iz cevi in samodejnega čistilnika, glejte poglavje "Nastavitev".</li> <li>• Voda v bazenu je preveč umazana. Poskrbite, da bo voda v bazenu kemično uravnovesena. Če je voda v bazenu zelena, rjava ali črna, prilagodite raven klora in pH. Glejte navodila za uporabo bazena.</li> <li>• Preverite, ali je hitrost pretoka črpalke znotraj navedenega razpona od 6056-13248 L/h (1600-3500 galon/h). Preverite, ali je "gumb" na tlačnem ventilu v ustreznem položaju glede na hitrost pretoka črpalke filtrirnega sistema, glejte poglavje "Nastavitev".</li> </ul>
S TAL NE MORE POBRATI LISTJA	<ul style="list-style-type: none"> <li>• Če je velikost listov na dnu bazena večja od velikosti sesalne odprtine, jih pred uporabo samodejnega čistilnika odstranite z lovilno mrežico za čiščenje bazena.</li> <li>• Če je velikost listov na dnu bazena manjša od velikosti sesalne odprtine, odstranite komplet krtač (<b>12 &amp; 13</b>) iz čistilnika za večjo učinkovitost. Za podrobnosti glejte "Sestavljanje".</li> <li>• Če je na dnu bazena preveč listja, očistite umazanijo iz spodnjega dela čistilnika bolj pogosto.</li> </ul>

SHRANITE TA NAVODILA

**ODPRAVLJANJE TEŽAV (nadaljevanje)****77  
IO**

<b>TEŽAVA</b>	<b>REŠITEV</b>
<b>CEV JE ZAPLETENA</b>	<ul style="list-style-type: none"> <li>• Umazano sito filtra zmanjša moč samodejnega čistilnika, zato cevi ni mogoče potegniti. Mrežico za umazanijo (3), mikro sito (6) in filtrirni vložek pregledajte in očistite bolj pogosto.</li> <li>• Prepričajte se, da je temperatura bazenske vode v priporočenem razponu: 25-45°C (77~113°F).</li> <li>• Prepričajte se, da je cevno koleno zaprto in varno oklepa cev in obročno matico.</li> <li>• Če je cev zvita v krog, to ne bo vplivalo na gibanje samodejnega čistilca po bazenu. To je običajno.</li> <li>• Zamotana ali zvita cev onemogoča, da bi samodejni čistilnik dosegel najbolj oddaljen konec bazena. Raztegnite cev tako, da počasi vlečete avtomatski čistilnik čez bazen na drugo stran. Pred uporabo avtopralnice se prepričajte, da je cev raztegnjena.</li> <li>• Druga možnost je, da odklopite cev od bazena in samodejnega čistilnika, raztegnete cev na ravni površini in jo pred uporabo pustite, da se segreje na soncu (10-24 urah).</li> <li>• Ko ni v uporabi, cev sperite znotraj in zunaj z vrtno cevjo, jo temeljito posušite na zraku, ohlapno zavijte in hranite na suhem in hladnem mestu v zaprtem prostoru.</li> </ul>
<b>SEDIMENTI SE DVIGNEJO Z DNA BAZENA</b>	<ul style="list-style-type: none"> <li>• Pri premikanju samodejnega čistilca se drobne usedline na dnu bazena premešajo in povzročijo motnost vode. To je običajno. Filtrirni črpalki pomaga očistiti bazensko vodo.</li> <li>• Sistem za filtriranje in samodejni čistilec delujeta dlje časa. Filtracijski sistem bo izločil drobne usedline v vodi, medtem ko bo samodejni čistilnik pobral težke ostanke na tleh. Pogosteje preverjajte in čistite filtrirni medij in mrežico za umazanije.</li> </ul>
<b>MREŽICA ZA UMAZANIJE JE ZAMAŠENA IN SAMODEJNI ČISTILNIK JE IZKLOPLJEN</b>	<ul style="list-style-type: none"> <li>• Prisotnost alg v bazenu. Vodo v bazenu obdelajte z algicidom in počakajte, da se alge odstranijo, preden uporabite avtomatsko čistilo. Za rešitve glede odpravljanja alg se obrnite na lokalnega strokovnjaka za pripomočke za bazene. Pogosteje preverjajte in čistite mrežico za umazanijo.</li> <li>• Preveč alg ali prahu v vodi, očistite mrežico za umazanijo, filtrirni vložek ali sperite pesek bolj pogosto v začetni fazi, dokler se bistrost vode znatno ne izboljša.</li> <li>• Vzdržujte ustrezno kemijo vode v bazenu, za več podrobnosti glejte uporabniški priročnik ali se posvetujete z lokalnim strokovnjakom za bazene.</li> </ul>

**POMEMBNO**

**Če se težave pogosto ponavljajo, se obrnite na naš svetovalni center za stranke. Seznam kontaktov se nahaja na zadnji strani.**

**SHRANITE TA NAVODILA**

## DOLGOTRAJNO SKLADIŠČENJE

1. Preverite, ali je črpalka s filtrom izključena in izvalcite njen vtič iz električne vtičnice.
2. Ta izdelek razstavite tako, da sledite navodilom za montažo v obratnem vrstnem redu.
3. Temeljito očistite vso dodatno opremo in dele in jih posušite na zraku.
4. Cev pred shranjevanjem ohlapno navijte in je ne zvijajte. Na cev ne postavljajte težkih predmetov.
5. Odstranite krtače **(13)** in jih shranite poravnane na ravni podlagi.
6. Za skladiščenje lahko uporabite originalno embalažo. Hranite v suhem in hladnem prostoru.

## SPLOŠNI NAPOTKI ZA VARNOST V VODI

**Rekreacija v vodi je zabavna in ima terapevtski učinek, vendar pa je tudi neločljivo povezana s tveganjem za nastanek poškodb ali nastop smrti. Da bi bilo tveganje za nastanek poškodbe čim manjše, preberite in upoštevajte vsa opozorila in navodila, ki so napisana na izdelku, na embalaži in v embalaži. Zapomnite si, da opozorila, navodila in varnostni napotki za uporabo izdelka opisujejo nekatera splošna tveganja, ki obstajajo pri rekreaciji v vodi, in ne vseh tveganj ali nevarnosti.**

**Da bi se še dodatno zaščitili, preberite naslednje splošne napotke in napotke nacionalno priznanih varnostnih organizacij:**

- Zahtevajte nenehen nadzor. Usposobljena odrasla oseba mora opravljati funkcijo reševalca iz vode ali nadzornika, zlasti ko so v bazenu in okoli njega otroci.
- Naučite se plavati.
- Vzemite si čas in se naučite tehnike oživljanja in prve pomoči.
- Vsakogar, ki nadzoruje uporabnike bazena, poučite o morebitnih nevarnostih, povezanih z uporabo bazena, in uporabi zaščitnih sredstev, kot so zaklenjena vrata pregrade itd.
- Vse uporabnike bazena, tudi otroke, naučite, kaj naj naredijo v nujnih primerih.
- Pri uživanju v vodnih dejavnostih vedno uporabite zdravo pamet in dobro presojo.
- Nadzirajte, nadzirajte in še enkrat nadzirajte.

**SHRANITE TA NAVODILA**

## Omejena Garancija

77  
10

Vaša Avtomatski Čistilec Za Bazen ZX100 je izdelana iz najkakovostnejših materialov in po najkakovostnejših postopkih. Vsi izdelki Intex so bili pred odpremo iz tovarne podrobno pregledani in na njih niso bile ugotovljene nikakršne napake ali pomanjkljivosti. Ta omejena garancija velja samo za Avtomatski Čistilec Za Bazen ZX100.

Ta omejena garancija je dodatek k vašim zakonskim pravicam in pravnim sredstvom a tega ne nadomešča. V kolikor ta garancija ni v skladu s katerimi koli vašimi zakonskimi pravicami, imajo slednje prednost. Če na primer potrošniška zakonodaja v Evropski uniji zakonsko predpisuje pravice iz garancije poleg garancijskega kritja te garancije: za informacije v zvezi s potrošniškim pravom po EU glejte spletno stran Evropskega potrošniškega centra [http://ec.europa.eu/consumers/ecc/contact\\_en/htm](http://ec.europa.eu/consumers/ecc/contact_en/htm).

Ta omejena garancija velja le za prvotnega kupca in ni prenosljiva. Ta omejena garancija velja v spodaj navedenem obdobju in začne veljati na dan, ko je črpalka prvič kupljena v trgovini. Shranite originalni račun skupaj s temi navodili, saj ga bomo zahtevali kot dokazilo o nakupu in nam ga morate dostaviti skupaj z zahtevo za uveljavljanje garancije, sicer le-ta ni veljavna.

Garancija za Avtomatski Čistilec Za Bazen ZX100 - 1 Letnik

Garancija za cev - 180 Dni

Če v garancijskem obdobju pri Avtomatski Čistilec Za Bazen ZX100 naletite na napako v izdelavi, se obrnite na ustrezno Intexova servisno službo, navedeno na ločenem seznamu »pooblaščenih servisnih služb«, če izdelek vrnete v skladu z navodili servisnega centra Intex, bo osebe v servisnem centru izdelek pregledalo in odločilo o veljavnosti zahtevka. Če za izdelek veljajo določbe jamstva, vam bodo izdelek brezplačno popravili ali zamenjali z enakim ali primerljivim izdelkom (po odločitvi Intexa).

Razen te garancije in katerih koli drugih zakonskih pravic, ki veljajo v vaši državi, druge garancije niso nakazane. Intex v nobenem primeru vam in tretjim osebam ne odgovarja za neposredno ali posredno škodo, ki nastane zaradi uporabe izdelka Avtomatski Čistilec Za Bazen ZX100 ali zaradi aktivnosti Intexa ali njegovih predstavnikov ali zaposlenih (vključno z izdelavo izdelka). Nekatere države ali sodne oblasti ne dovolijo izključitve ali omejitve nenamerne ali posledične škode, tako da zgornja omejitev ali izključitev v vašem primeru morda ne velja.

Upoštevajte, da ta omejena garancija ne velja v naslednjih primerih:

- Če z izdelkom Avtomatski Čistilec Za Bazen ZX100 ravirate malomarno, ga ne uporabljate pravilno, če pride do nesreče, v primeru nepravilnega delovanja, neprimerne napetosti ali toka, ki ne ustreza navodilom za uporabo, če vzdrževanje in skladiščenje nista primerna.
- Če se izdelek Avtomatski Čistilec Za Bazen ZX100 poškoduje v okoliščinah, ki so zunaj nadzora podjetja Intex, vključno z običajno obrabo ter poškodbami, do katerih pride zaradi izpostavljenosti ognju, poplavam, zmrzali, dežju ali drugim zunanjim okoljskim vplivom, toda neomejeno na vse to.
- Za dele in komponente, ki jih ne prodaja Intex.
- V primeru nedovoljenega spreminjanja, popravil ali razstavljanja izdelka Avtomatski Čistilec Za Bazen ZX100 s strani osebe, ki ni serviser podjetja Intex.

Prav tako ta garancija ne pokriva škode, nastale na lastnini in poškodbe oseb, ki bi nastale z uporabo izdelka.

Pažljivo prečitajte Upute za uporabo i sledite sve upute u vezi pravilne uporabe i održavanja vašeg Avtomatski Čistilec Za Bazen ZX100. Vedno preverite vaš izdelek pred uporabo. Zaradi neupoštevanja navodil lahko pride do razveljave garancije.

## SHRANITE TA NAVODILA