

UPORABNIŠKI PRIROČNIK INTEX®

VODNI SLAP S PISANO LED OSVETLITVIJO

Model CLW090

PRED UPORABO TEGA IZDELKA PREBERITE IN UPOŠTEVAJTE VSA NAVODILA



OPOZORILO

- Napravo lahko sestavljajo in razstavljajo samo odrasli.
- Ta izdelek ni igrača. Otrokom ne dovolite uporabljati izdelka.
- Vodnega slapa nikoli ne prijemajte, vlecite, potiskajte, nagibajte ali ovirajte.
- Prepričajte se, da so vsi vijaki, adapter in cev pravilno pritrjeni.
- Ta izdelek se sme uporabljati samo za namene opisane v priročniku.

**SLEDITE TEH PRAVIL IN VSA NAVODILA, DA SE PREPREČI
PREMOŽENJSKO ŠKODO, ELEKTRIČNI UDAR, OPEKLINE IN DRUGE
POŠKODBE.**

Splošna navodila

- Nobeno posebno vzdrževanje tlačilke za napihovanje ni potrebno.
- Vodni slap je mogoče namestiti na okrogle in pravokotne kovinske okvirje, prizme in bazene z okvirjem Ultra Frame (ni primeren za bazene Easy Set, Oval in Panel).
- Vgrajen hidroelektrični generator napaja LED luč, zato baterije ali električna povezavi niso potrebne.
- Sveti v 3 barvah: zeleni, modri in rdeči. Za spremembo barve pritisnite za 5 sekund. Najbolje se vidi ponoči ali pri šibki svetlobi.
- Potrebna je hitrost pretoka črpalke: 3,785 - 12,112 l/h (1,000 - 3,200 gph). Potrebna je hitrost pretoka sistema: 3,700 - 9,274 l/h (970 - 2,450 gph).
- Prepričajte se, da sta črpalka in bazen pripravljena, in da je bazen napolnjen z vodo **tik pod priključkom za povratni dovod vode**.
- Preden bazen pokrijete s ponjavo, odstranite vodni slap.
- Izdelek shranite v notranjih prostorih, kadar ga ne uporabljate.
- Pri težavah z bazenom in filtrirno črpalko poiščite rešitve v uporabniškem priročniku bazena oziroma črpalke.

©2020 Intex Marketing Ltd. - Intex Development Co. Ltd. - Intex Recreation Corp.

All rights reserved/Tous droits réservés/Todos los derechos reservados/Alle Rechte vorbehalten.

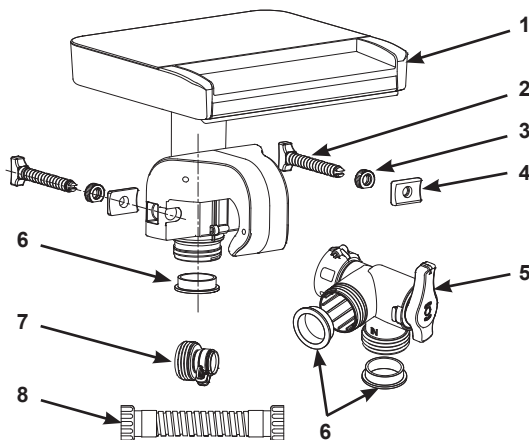
Printed in China/Imprimé en Chine/Impreso en China/Gedruckt in China.

®™ Trademarks used in some countries of the world under license from®™ Marques utilisées dans certains pays sous licence de/Marcas registradas utilizadas en algunos países del mundo bajo licencia de/Warenzeichen verwendet in einigen Ländern der Welt in Lizenz von/Intex Marketing Ltd. to/à/a/an Intex Development Co. Ltd., G.P.O Box 28829, Hong Kong & Intex Recreation Corp., P.O. Box 1440, Long Beach, CA 90801 • Distributed in the European Union by/Distribué dans l'Union Européenne par/Distribuido en la unión Europea por/Vertrieb in der Europäischen Union durch/Intex Trading B.V., Venneveld 9, 4705 RR Roosendaal – The Netherlands
www.intexcorp.com

INTEX®

NAVODILA SHRANITE

SESTAVNI DELI



OPOMBA: Slike so namenjene zgolj ponazoritvi. Morda ne prikazujejo dejanskega izdelka. Mere na sliki morda niso točne.

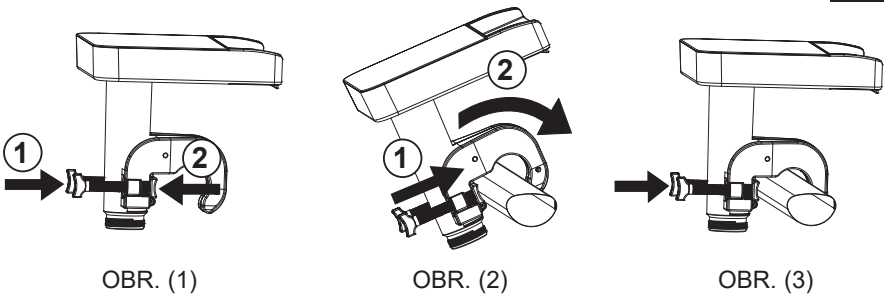
REF. ŠT.	OPIS	KOS	ŠT. NADOMEST. DELA
1	Sklop vodnega slapa	1	12556
2	Vijak objemke	2	12560
3	Pritrdilna matica	2	12561
4	Fiksirni element	2	12565
5	Obvodni	1	12569
6	O-obroček v obliki črke L	3	11228
7	Adapter B	1	10722
8	Priključna cev	1	11535

Ker si v podjetju Intex prizadevamo, da bi bili naši izdelki vedno boljši, si pridržujemo pravico do sprememb specifikacij in videza, zaradi česar lahko brez predhodnega obvestila posodobimo navodila za uporabo.

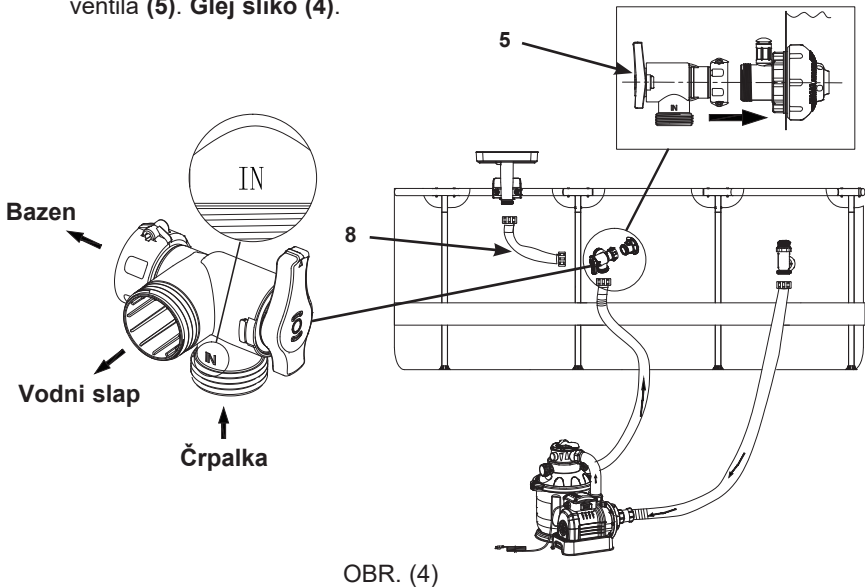
Navodila za namestitev

1. Določite položaj priključka za povratni dovod bazenske vode ali batnega ventila.
2. Da bi povečali zmogljivost vodnega slapa, tega namestite na levo stran in znotraj dosega priključka za povratni dovod vode ali batnega ventila, saj to pomeni manj obračanja priključne obvodne cevi (8).
3. Primež vodnega slapa namestite prek zgornjega vodoravnega nosilca okvirja bazena. Poskrbite, da bo nameščen na levi strani in znotraj dosega priključka za povratni dovod vode ali batnega ventila. Vijake primeža trdno privijte z roko. Glej sliko (1 - 3).

NAVODILA SHRANITE

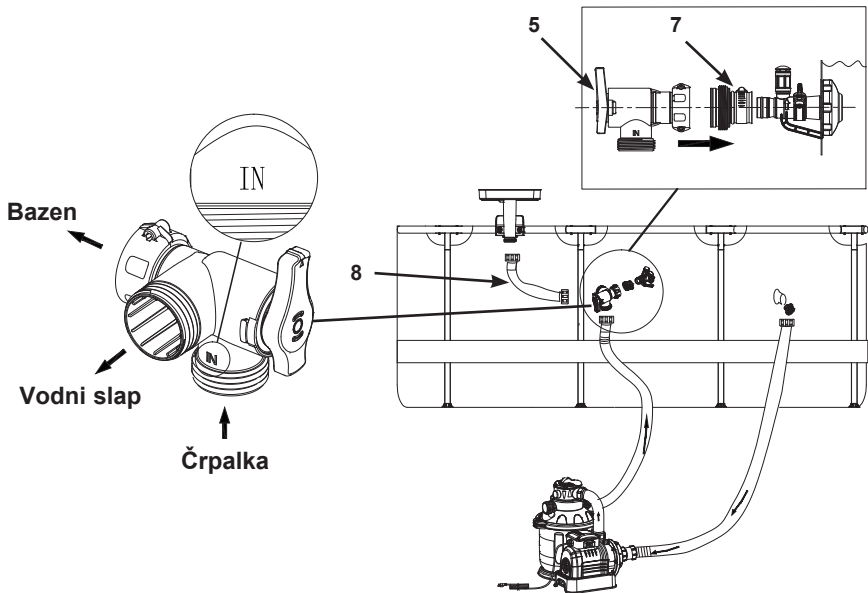


4. Pri bazenih z batnim ventilom in 38-centimetrsko cevjo:
- Zaprte batni ventil na odvodu vode.
 - Prepričajte se, da je črpalka izklopljena, in povratno cev odklopite z batnega ventila na dovodu v bazen.
 - Batni ventil na dovodu v bazen odstranite z dovodnega navojnega priključka. Tega batnega ventila ne boste potrebovali, zato ga shranite na varno mesto.
 - Obvodni ventil (5) priključite na navojni priključek dovoda v bazen in z roko privijte matico s prirobnico.
 - Povratno cev črpalke ponovno priključite na spodnja vrata obvodnega ventila (5). Glej sliko (4).



NAVODILA SHRANITE

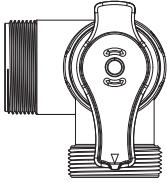
5. Pri bazenih z 32-centimetrsko priključno cevjo:
 - a. Z notranje strani bazena vstavite čep za filtrirno odprtino v priključek odvoda za vodo.
 - b. Prepričajte se, da je črpalka izklopljena, in povratno cev črpalke odklopite s priključka na dovodu v bazen.
 - c. Adapter B (7) priključite v priključek dovoda v bazen in z roko dobro privijte primež.
 - d. Obvodni ventil (5) priključite na adapter B (7) in z roko privijte matico s prirobnico.
 - e. Povratno cev črpalke ponovno priključite na spodnja vrata obvodnega ventila (5). **Glej sliko (5).**
6. Priključno cev (8) namestite med vodni slap (1) in obvodni ventil (5) na levi strani stranskih vrat. **Glej sliko (4 - 5).**



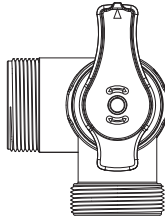
OBR. (5)

7. Nastavitev ročice obvodnega ventila (5):
 - a. Položaj bazena (ročica je obrnjena navzdol): voda teče iz črpalke v bazen. **Glej sliko (6).**
 - b. Položaj vodnega slapa (ročica je obrnjena navzgor): voda teče iz črpalke v vodni slap. **Glej sliko (7).**
 - c. Ročice obvodnega ventila nikoli ne nastavite med položaj za bazen in vodni slap (ročica je usmerjena levo ali desno), saj bo to vplivalo na delovanje vodnega slapa in črpalke. **Glej sliko (8).**

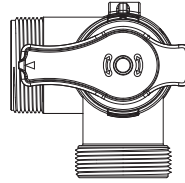
NAVODILA SHRANITE



OBR. (6)



OBR. (7)



OBR. (8)

8. Nadaljujte s polnjenjem vode v bazen do priporočene ravni.
9. Odprite batni ventil odvoda vode ali odstranite čep odprtine za filtriranje iz odvodnega priključka.
10. Vključite črpalke ter iz cevi in črpalke odstranite ves zrak.

Vzdrževanje in skladiščenje

1. Redno preverjajte vse sestavne dele za morebitne znake poškodb, obremenitev. Poškodovane dele takoj zamenjajte.
2. Za odstranitev zemlje ali madežev uporabite gobo in čisto vodo.
3. Kadar temperatura pade pod 5°C, izdelek razstavite v obratnem vrstnem redu kot ste ga sestavili, iz vodnega slapa odstranite vodo ter pred shranjevanjem vse komponente dobro osušite.
4. Držalo za brisače in dodatke shranite v suhem prostoru z nadzorovano temperaturo med 0° – 40° C (32° – 104°F).
5. Za skladiščenje lahko uporabite originalno embalažo.

TEŽAVA	REŠITEV
LED luči so ugasnjene / utripajo	<ul style="list-style-type: none"> • Prepričajte se, da filtrirna črpalka deluje, da je povratna cev črpalke za vodo priključena v spodnja vrata obvodnega ventila ter da je obvodni ventil v položaju za vodni slap (ročica je obrnjena navzgor). Glejte poglavje "Postavitev". • Prepričajte se, da je priključna cev (8) nameščena med vodni slap in leva vrata obvodnega ventila. • Preverite, ali je hitrost pretoka sistema črpalke v določenem obsegu, če je hitrost pretoka v sistemu nižja od 3,700 l/h, in namestite črpalke z višjo hitrostjo pretoka. • Očistite ali zamenjajte vložek v filtrirni črpalci. Če uporabljate peščeni filter, zagotovite, da je pesek čist, tako da ga sperete. • Z vrtno cevjo operite odprtine v vodnem slapu ter sklop vodnega slapa pregledajte za morebitne ostanke peska ali drugega materiala. • Pokličite Intexovo servisno službo.
Slabo delovanje vodnega slapa	<ul style="list-style-type: none"> • Z vlažno krpo obrišite umazanijo iz odprtin vodnega slapa. • Delovanje je odvisno od hitrosti pretoka filtrirne črpalke. Če niste zadovoljni z delovanjem vodnega slapa, priporočamo uporabo filtrirne črpalke z večjo hitrostjo pretoka.

NAVODILA SHRANITE

Omejena Garancija

335
IO

Vaša nova VODNI SLAP S PISANO LED OSVETLITVIJO je izdelana iz najkakovostnejših materialov in v skladu z najvišjimi standardi izdelave. Preden zapustijo tovarno, so vsi izdelki Intex natančno pregledani, da se zagotovi, da so brez napak. Ta omejena garancija velja le za VODNI SLAP S PISANO LED OSVETLITVIJO in dodatke, ki so navedeni spodaj.

Ta omejena garancija je dodatek k vašim zakonskim pravicam in pravnim sredstvom a tega ne nadomešča. V kolikor ta garancija ni v skladu s katerimi koli vašimi zakonskimi pravicami, imajo slednje prednost. Če na primer potrošniška zakonodaja v Evropski uniji zakonsko predpisuje pravice iz garancije poleg garancijskega kritija te garancije: za informacije v zvezi s potrošniškim pravom po EU glejte spletno stran Evropskega potrošniškega centra http://ec.europa.eu/consumers/ecc/contact_en/htm.

Določbe te omejene garancije veljajo le za prvotnega kupca in niso prenosljive. Ta omejena garancija velja v spodaj navedenem obdobju in začne veljati na dan, ko je črpalka prvič kupljena v trgovini. Originalen račun shranite skupaj s temi navodili za uporabo, saj boste za uveljavljanje garancije potrebovali dokazilo o nakupu. V nasprotnem primeru je ta omejena garancija neveljavna.

Garancija za VODNI SLAP S PISANO LED OSVETLITVIJO – 1 leto

Garancija za cevi in spojne elemente – 180 dni

Če v zgoraj navedenem času najdete napako v izdelavi, se obrnite na ustrezno Intexova servisno službo, navedeno na ločenem seznamu »pooblaščenih servisnih služb«. Če izdelek vrnete v skladu z navodili servisnega centra Intex, bo osebe v servisnem centru izdelek pregledalo in odločilo o veljavnosti zahteva. Če za izdelek veljajo določbe jamstva, vam bodo izdelek brezplačno popravili ali zamenjali z enakim ali primerljivim izdelkom (po odločitvi Intexa).

Razen te garancije in katerih koli drugih zakonskih pravic, ki veljajo v vaši državi, druge garancije niso nakazane. Intex v nobenem primeru vam in tretjim osebam ne odgovarja za neposredno ali posredno škodo, ki nastane zaradi uporabe izdelka VODNI SLAP S PISANO LED OSVETLITVIJO ali zaradi aktivnosti Intexa ali njegovih predstavnikov ali zaposlenih (vključno z izdelavo izdelka). Nekatere države ali sodne oblasti ne dovolijo izključitve ali omejitve nenamerne ali posledične škode, tako da zgornja omejitve ali izključitev v vašem primeru morda ne velja.

Upoštevajte, da ta omejena garancija ne velja v naslednjih primerih.

- Če z izdelkom VODNI SLAP S PISANO LED OSVETLITVIJO ravnate malomarno, ga ne uporabljate pravilno, če pride do nesreče, v primeru nepravilnega delovanja, neprimerne napetosti ali toka, ki ne ustreza navodilom za uporabo, če vzdrževanje in skladiščenje nista primerna.
- Če se izdelek VODNI SLAP S PISANO LED OSVETLITVIJO poškoduje v okoliščinah, ki so zunaj nadzora podjetja Intex, vključno z običajno obrabo ter poškodbami, do katerih pride zaradi izpostavljenosti ognju, poplavam, zmrzali, dežju ali drugim zunanjim okoljskim vplivom, toda neomejeno na vse to.
- Za dele in komponente, ki jih ne prodaja Intex.
- V primeru nedovoljenega spreminjanja, popravil ali razstavljanja izdelka VODNI SLAP S PISANO LED OSVETLITVIJO s strani osebe, ki ni serviser podjetja Intex.

Ta garancija ne krije stroškov, povezanih z izgubo ali onesnaženjem bazenske vode ter kemikalijami. Prav tako ne krije materialne ali osebne škode.

Prav tako ta garancija ne pokriva škode, nastale na lastnini in poškodbe oseb, ki bi nastale z uporabo izdelka.

Natančno preberite uporabniški priročnik in upoštevajte vsa navodila v zvezi s pravilno uporabo in vzdrževanjem VODNI SLAP S PISANO LED OSVETLITVIJO. Izdelek pred uporabo vedno preglejte. Če ne boste upoštevali navodil, se omejena garancija izniči.

NAVODILA SHRANITE