

# PRIROČNIK ZA UPORABNIKA INTEX®

137  
10

PLADENJ ZA MASAŽNO KAD Z LED-LUČJO Model TL520 0.2 W  
PRED UPORABO TISTEGA IZDELKA PREBERITE IN UPOŠTEVAJTE VSA NAVODILA

## OPOZORILO

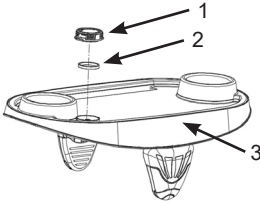
- Samo za uporabo odraslih. Ta izdelek ni igrača, hranite ga izven dosega otrok.
- Ne glejte direktno v svetlobo, ki jo oddaja ta izdelek.
- Baterij ne zamenjajte, ko je izdelek v bazenu ali masažni kadi.
- Ne sedite na izdelku, ne hodite po njem in ne stopajte nanj.
- Na izdelek ne odlagajte vročih tekočin, kozarcev ali lomljivih izdelkov.
- Odstranite izdelek pred namestitvijo pokrova čez kad masažnega bazena.
- Baterij ne odlagajte med običajne smeti, med komunalne odpadke oz. jih ne sežgite, saj lahko baterija spušča ali eksplodira. Baterije vedno odlagajte v skladu z lokalnimi zakoni in predpisi.
- Baterij, ki niso namenjene ponovnemu polnjenju, ne smete ponovno polniti.
- Na terminalih baterije ali baterije za ponovno polnjenje ne naredite kratkega stika.
- Ta izdelek je odporen na vodo, a ni namenjen popolni potopitvi. Potopitev lahko povzroči vdor vode v izdelek, zaradi česar se poškodujejo elektronski deli.

**SLEDITE TEH PRAVIL IN VSA NAVODILA, DA SE PREPREČI PREMOŽENJSKO ŠKODO, ELEKTRIČNI UDAR, OPEKLINE IN DRUGE POŠKODBE.**

### Splošno:

- Izdelek deluje z dvema **(2)** zamenljivima litijevima baterijama CR2032.
- Ne kombinirajte starih in novih baterij. Ne kombinirajte alkalnih, standardnih (ogljik-cink) baterij ali baterij za ponovno polnjenje (nikelj-kadmij).
- Pred namestitvijo baterij osušite morebitno vodo na izdelku. Takoj odstranite rabljene baterije. Obe bateriji zamenjajte hkrati.
- Vedno kupite baterije ustrezne velikosti in vrste, ki so najbolj primerne za predvideno uporabo. Poskrbite, da so baterije nameščene ustrezno v skladu s polarnostjo (+ in -). Pred namestitvijo baterij očistite stike baterije in naprave.
- Za čiščenje izdelka uporabljajte samo vlažno krpo. Izogibajte se močnim čistilom, preveliki količini vode in grobim krtačam.
- Če tekočina iz baterije (elektrolit) pride v stik s kožo, takoj izperite z milom in vodo ali nevtralizirajte s kisom ali limoninim sokom. V primeru stika z očmi takoj 10 minut izpirajte z veliko vode in poiščite zdravniško pomoč.
- Svetlobnega vira naprave ni mogoče zamenjati. Ko svetlobni vir doseže konec svoje življenjske dobe, je treba napravo zavreči.
- Izdelek shranite v notranjih prostorih, kadar ga ne uporabljate.

## SHRANITE TA NAVODILA

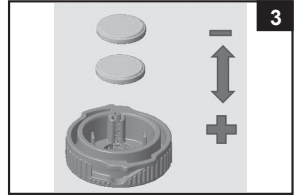
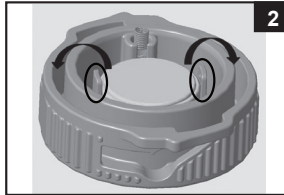
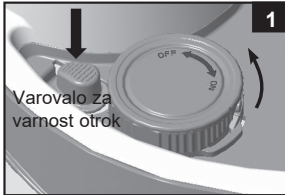
**Sestavni deli:**

REF. ŠT.	OPIS	KOLIČINA	ŠTEVILKA REZERVNEGA DELA
1	Stikalo & baterij	1	13024
2	Tesnilo	1	13025
3	Pladenj za masažno kad z LED-lučjo	1	13026

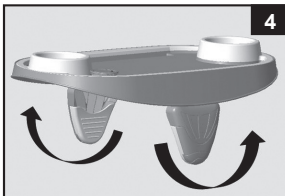
**OPOMBA:** Slike so namenjene zgolj ponazoritvi. Morda ne prikazujejo dejanskega izdelka. Mere na sliki morda niso točne.

**Za namestitev ali zamenjavo baterij:**

- Medtem ko pritisnete „varovalo za varnost otrok“ navzdol, zavrtite pokrovček stikala in baterij (1) do konca v nasprotni smeri vrtenja urnih kazalcev in ga odstranite s pladnja (Glej sliko 1).
- Iz pokrovčka stikala in baterij (1) odstranite stare baterije, glejte sliko (2), in vstavite 2 novi bateriji CR2032, kot je prikazano na sliki (3). Prepričajte se, da je tesnilo (2) nameščeno.
- Znova namestite pokrovček stikala in baterij (1) na pladenj.

**Nastavitev in delovanje LED-luč:**

- Razprite ročice (Glej sliko 4).
- Pladenj položite čez zgornji rob stene masažne kadi. Ročice morajo segati čez steno tesno ob robu, pladenj pa mora biti nameščen vzporedno z ravnim dnom (glejte sliko 5). Na utor lahko postavite tablični računalnik ali pametni telefon. **OPOMBA:** Izdelek ni primeren za model SimpleSpa™.
- Zavrtite pokrovček stikala in baterij (1) v smeri vrtenja urnih kazalcev, da VKLOPITE luč oz. ga zavrtite v nasprotni smeri vrtenja urnih kazalcev, da luč IZKLOPITE (Glej sliko 6).

**Skladiščenje:**

- Temeljito očistite in posušite na zraku.
- Za skladiščenje lahko uporabite originalno embalažo. Hranite v suhem in hladnem prostoru.

**SHRANITE TA NAVODILA**

## OMEJENA GARANCIJA

Vaša Pladenj za masažno kad z LED-lučjo je izdelana iz najkakovostnejših materialov in po najkakovostnejših postopkih. Vsi izdelki Intex so bili pred odpremo iz tovarne podrobno pregledani in na njih niso bile ugotovljene nikakršne napake ali pomanjkljivosti. Ta omejena garancija velja samo za Pladenj za masažno kad z LED-lučjo.

Ta omejena garancija je dodatek k vašim zakonskim pravicam in pravnim sredstvom a tega ne nadomešča. V kolikor ta garancija ni v skladu s katerimi koli vašimi zakonskimi pravicami, imajo slednje prednost. Če na primer potrošniška zakonodaja v Evropski uniji zakonsko predpisuje pravice iz garancije poleg garancijskega kritja te garancije: za informacije v zvezi s potrošniškim pravom po EU glejte spletno stran Evropskega potrošniškega centra [http://ec.europa.eu/consumers/eccc/contact\\_en/htm](http://ec.europa.eu/consumers/eccc/contact_en/htm).

Ta omejena garancija velja le za prvotnega kupca in ni prenosljiva. Ta omejena garancija je veljavna eno (1) leto od dneva prvega nakupa pri trgovcu. Shranite originalni račun skupaj s temi navodili, saj ga bomo zahtevali kot dokazilo o nakupu in nam ga morate dostaviti skupaj z zahtevo za uveljavljanje garancije, sicer le-ta ni veljavna.

Če v garancijskem obdobju pri Pladenj za masažno kad z LED-lučjo naletite na napako v izdelavi, se obrnite na ustrezno Intexova servisno službo, navedeno na ločenem seznamu »pooblaščenih servisnih služb«, če izdelek vrnete v skladu z navodili servisnega centra Intex, bo osebje v servisnem centru izdelek pregledalo in odločilo o veljavnosti zahtevka. Če za izdelek veljajo določbe jamstva, vam bodo izdelek brezplačno popravili ali zamenjali z enakim ali primerljivim izdelkom (po odločitvi Intexa).

Razen te garancije in katerih koli drugih zakonskih pravic, ki veljajo v vaši državi, druge garancije niso nakazane. Intex v nobenem primeru vam in tretjim osebam ne odgovarja za neposredno ali posredno škodo, ki nastane zaradi uporabe izdelka Pladenj za masažno kad z LED-lučjo ali zaradi aktivnosti Intexa ali njegovih predstavnikov ali zaposlenih (vključno z izdelavo izdelka). Nekatere države ali sodne oblasti ne dovolijo izključitve ali omejitve nenamerne ali posledične škode, tako da zgornja omejitev ali izključitev v vašem primeru morda ne velja.

Upoštevajte, da ta omejena garancija ne velja v naslednjih primerih:

- Če z izdelkom Pladenj za masažno kad z LED-lučjo ravirate malomarno, ga ne uporabljate pravilno, če pride do nesreče, v primeru nepravilnega delovanja, neprimerne napetosti ali toka, ki ne ustreza navodilom za uporabo, če vzdrževanje in skladiščenje nista primerna.
- Če se izdelek Pladenj za masažno kad z LED-lučjo poškoduje v okoliščinah, ki so zunaj nadzora podjetja Intex, vključno z običajno obrabo ter poškodbami, do katerih pride zaradi izpostavljenosti ognju, poplavam, zmrzali, dežju ali drugim zunanjim okoljskim vplivom, toda neomejeno na vse to.
- Za dele in komponente, ki jih ne prodaja Intex.
- V primeru nedovoljenega spreminjanja, popravil ali razstavljanja izdelka Pladenj za masažno kad z LED-lučjo s strani osebe, ki ni serviser podjetja Intex.

Prav tako ta garancija ne pokriva škode, nastale na lastnini in poškodbe oseb, ki bi nastale z uporabo izdelka.

Pazljivo preberite Upute za uporabo i sledite vse upute u vezi pravilne uporabe i održavanja vašeg Pladenj za masažno kad z LED-lučjo. Vedno preverite vaš izdelek pred uporabo. Zaradi neupoštevanja navodil lahko pride do razveljave garancije.

©2020 Intex Marketing Ltd. - Intex Development Co. Ltd. - Intex Recreation Corp. All rights reserved/Tous droits réservés/Todos los derechos reservados/Alle Rechte vorbehalten. Printed in China/Imprimé en Chine/Impreso en China/Gedruckt in China.

®™ Trademarks used in some countries of the world under license from®™ Marques utilisées dans certains pays sous licence de/Marcas registradas utilizadas en algunos países del mundo bajo licencia de/Warenzeichen verwendet in einigen Ländern der Welt in Lizenz von/Intex Marketing Ltd. to/à/an Intex Development Co. Ltd., G.P.O. Box 28829, Hong Kong & Intex Recreation Corp., P.O. Box 1440, Long Beach, CA 90801 • Distributed in the European Union by/Distribué dans l'Union Européenne par/Distribuido en la unión Europea por/Vertrieb in der Europäischen Union durch/Intex Trading B.V., Venneveld 9, 4705 RR Roosendaal – The Netherlands  
[www.intexcorp.com](http://www.intexcorp.com)

**INTEX®**

**SHRANITE TA NAVODILA**