

PRIROČNIK ZA UPORABNIKA INTEX®

Električna zračna črpalka Quick-Fill™

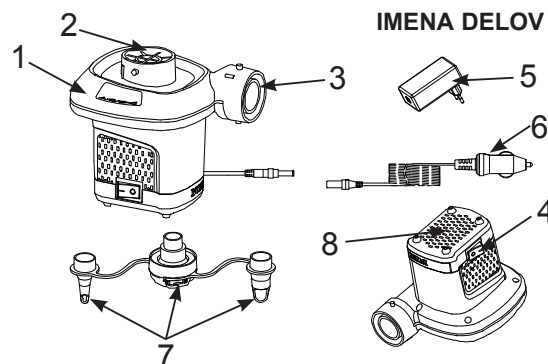
Model AP634; 12 V ; 32 W

PRED UPORABO TISTEGA IZDELKA PREBERITE IN UPOŠTEVAJTE VSA NAVODILA

OPOZORILO

- Samo za uporabo odraslih.
- Ne potaplajte v vodo, ne izpostavljajte dežju ali vodi.
- Ne usmerjajte razpršila direktno na obraz ali telesa.
- Ne uporabljajte več kot 5 minut naenkrat. Odklopiti in pustite, da se hladi vsaj 15 minut.
- Odklopite napravo ko ni v uporabi.
- Ne zapirajte lukenj in odprtih za zračenje.
- Ne potiskajte predmetov v sesalne ali izpušne odprtine za zrak.
- Napajalni kabel se ne more nadomestiti. Če je kabel poškodovan treba napravo odstraniti v odpad.
- Da bi zmanjšali nevarnost od električnega udara, ne izpostavljajte dežju. Hranite v zaprtih prostorih.
- Ta naprava je namenjena uporabi od strani otrok od 8 let in starejših in osebah z zmanjšanimi telesnimi, čutnimi ali duševnimi sposobnostmi ali pomanjkanjem izkušenj in znanja, če jih se nadzoruje, ali če ste seznanjeni z varno uporabo naprave in razumejo nevarnosti ki se lahko pojavijo.
- Otroci ne smejo igrati z napravo. Čiščenje in uporabniško vzdrževanje ne sme izvajati nenadzorovana otroka.
- Priključite jo lahko le pri varni in izjemno nizki napetosti, ki je skladna z oznako na napravi.
- Naprava se lahko uporablja le z napajalno enoto, ki je dobavljena skupaj z napravo.
- Primerno samo za napihanje zračnih blazin, zračnih postelj, napihljivih bazenov in napihljivih igrač.

SLEDITE TEH PRAVIL IN VSA NAVODILA, DA SE PREPREČI PREMOŽENJSKO ŠKODO, ELEKTRIČNI UDAR, OPEKLINE IN DRUGE POŠKODBE.



IMENA DELOV

OPIS DELOV:

1. ČRPALKA
2. ODOČNI PRIKLJUČEK
3. DOTOČNI PRIKLJUČEK
4. STIKALO
5. ADAPTER ZA IZMENIČNI TOK
6. KABELSKI ZA PRIKLJUČEK ZA CIGARETE
7. ŠOBE
8. PREZRAČEVALNE ODPRTINE / REŽE

POZOR: Slika je le informativne narave. Lahko prihaja do odstopanj. Slika ne ustreza dejanskemu razmerju velikosti.

SHRANITE TA NAVODILA

Stran 1

NAVODILA

SPLOŠNO

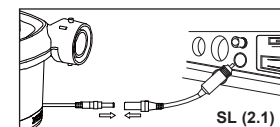
- Ko ni v uporabi, vrnite šobe nazaj v embalažo.
- Ni posebnega vzdrževanja za črpalko.

ZA NAPIHOVANJE

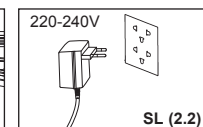
1. Če morate, pritrdite nastavek za priklop dovoda, in držite črpalko na sesalni ventil za napihanje. Glej sliko (1).
 - OPOMBA:** Pri malih zračnih blazinah, uporabite ustrezen nastavek ventila za napihanje.
- 2.1. Konec kabla črpalke najprej povežite s kablom za enosmerni tok v kadilskem paketu (6), nato pa kabel za enosmerni priključite v vtičnico za cigaretni vžigalnik. Glej sliko (2.1).
- 2.2. Konec kabla črpalke najprej povežite z adapterjem za izmenični tok (5), nato pa adapter za izmenični tok priključite v električno vtičnico za izmenični tok. Glej sliko (2.2).
3. VKLOP: Pritisnite "I"; IZKLOP: Pritisnite "0". Glej sliko (3).



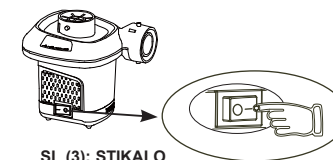
SL (1): PRIKLJUČITE ŠOBE



SL (2.1)



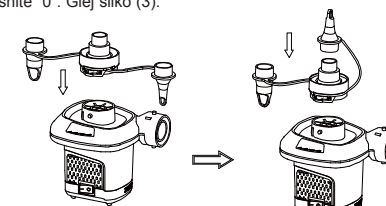
SL (2.2)



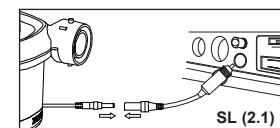
SL (3): STIKALO

ZA IZPUŠČANJE

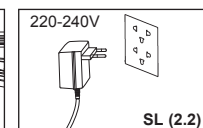
1. Pritrdite nastavek za izpušanje in, če je to potrebno, postavite črpalko na ventil na napihanje zelenega objekta. Glej sliko (4).
 - OPOMBA:** Pri uporabi velikih predmetov, kot so napihljivi čolni ali zračne blazine, se črpalka pritrdi neposredno na ventile za napihanje in napihanje gre hitreje. Pri malih zračnih blazinah, uporabite ustrezen nastavek ventila za napihanje.
- 2.1. Konec kabla črpalke najprej povežite s kablom za enosmerni tok v kadilskem paketu (6), nato pa kabel za enosmerni priključite v vtičnico za cigaretni vžigalnik. Glej sliko (2.1).
- 2.2. Konec kabla črpalke najprej povežite z adapterjem za izmenični tok (5), nato pa adapter za izmenični tok priključite v električno vtičnico za izmenični tok. Glej sliko (2.2).
3. VKLOP: Pritisnite "I"; IZKLOP: Pritisnite "0". Glej sliko (3).



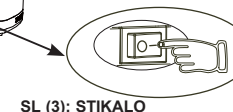
SL (4): PRIKLJUČITE ŠOBE



SL (2.1)



SL (2.2)



SL (3): STIKALO

©2019 Intex Marketing Ltd. - Intex Development Co. Ltd. - Intex Recreation Corp. All rights reserved/Tous droits réservés/Todos los derechos reservados/Alle Rechte vorbehalten. Printed in China/Imprimé en Chine/Impreso en China/Gedruckt in China.

®™ Trademarks used in some countries of the world under license from®™ Marques utilisées dans certains pays sous licence de Marques registradas utilizadas en algunos países del mundo bajo licencia de/Warenzeichen verwendet in einigen Ländern der Welt in Lizenz von/Intex Marketing Ltd. to/à/an Intex Development Co. Ltd., G.P.O Box 28828, Hong Kong & Intex Recreation Corp., P.O. Box 1440, Long Beach, CA 90801 • Distributed in the European Union by/Distribué dans l'Union Européenne par/Distribuido en la unión Europea por/Vertrieb in der Europäischen Union durch/Intex Trading B.V., Venneveld 9, 4705 RR Roosendaal - The Netherlands
www.intexcorp.com

INTEX®

SHRANITE TA NAVODILA

Stran 1