

# PRIROČNIK ZA UPORABNIKA INTEX®

Električna zračna črpalka Quick-Fill™

Model AP644; 220 – 240 Volt ~ 50 Hz; 200 W

PRED UPORABO TISTEGA IZDELKA PREBERITE IN UPOŠTEVAJTE VSA NAVODILA

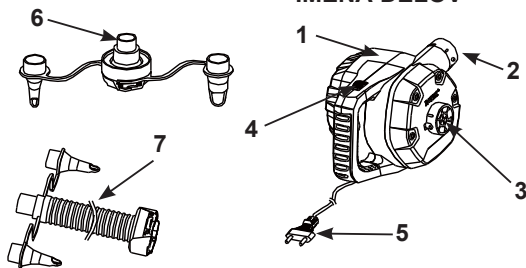
167  
IO167  
IO

## ! OPOZORILO

- Samo za uporabo odraslih.
- Ne potaplajte v vodo, ne izpostavljajte dežju ali vodi.
- Ne usmerjajte razpršila direktno na obraz ali telesa.
- Ne uporabljajte več kot 10 minut naenkrat. Odklopiti in pustiti, da se hladi vsaj 10 minut.
- Odklopite napravo ko ni v uporabi.
- Ne zapirajte lukenj in odprtín za zračenje.
- Ne potiskajte predmetov v sesalne ali izpušne odprtine za zrak.
- Če je napajalni kabel poškodovan, mora ga zaradi varnosti zamenjati delavec pooblaščenega servisa ali druga podobno usposobljena oseba.
- Da bi zmanjšali nevarnost od električnega udara, ne izpostavljajte dežju. Hranite v zaprtih prostorih.
- Ta naprava je namenjena uporabi od strani otrok od 8 let in starejših in osebah z zmanjšanimi telesnimi, čutnimi ali duševnimi sposobnostmi ali pomanjkanjem izkušenj in znanja, če jih se nadzoruje, ali če ste seznanjeni z varno uporabo naprave in razumejo nevarnosti ki se lahko pojavijo.
- Otroci ne smejo igrati z napravo. Čiščenje in uporabniško vzdrževanje ne sme izvajati nenadzorovana otroka.

**SLEDITE TEH PRAVIL IN VSA NAVODILA, DA SE PREPREČI PREMOŽENJSKO ŠKODO, ELEKTRIČNI UDAR, OPEKLINE IN DRUGE POŠKODBE.**

### IMENA DELOV



#### OPIS DELOV:

1. ČRPALKA
2. DOTOČNI PRIKLJUČEK
3. ODOČNI PRIKLJUČEK
4. STIKALO
5. NAPAVALNI KABEL
6. ŠOBE
7. CEV

**POZOR:** Slika je le informativne narave. Lahko prihaja do odstopanj. Slika ne ustreza dejanskemu razmerju velikosti.

## SHRANITE TA NAVODILA

Stran 1

## POZOR

Da bi se izognili nevarnosti zaradi nenamerne ponastavitve toplotne varovalke, naprava ne sme biti napajana preko zunanje preklopne naprave, kot je časovnik, ali priključena na krogotok, ki ga drug pripomoček redno vklaplja in izklaplja.

### NAVODILA

#### SPLOŠNO

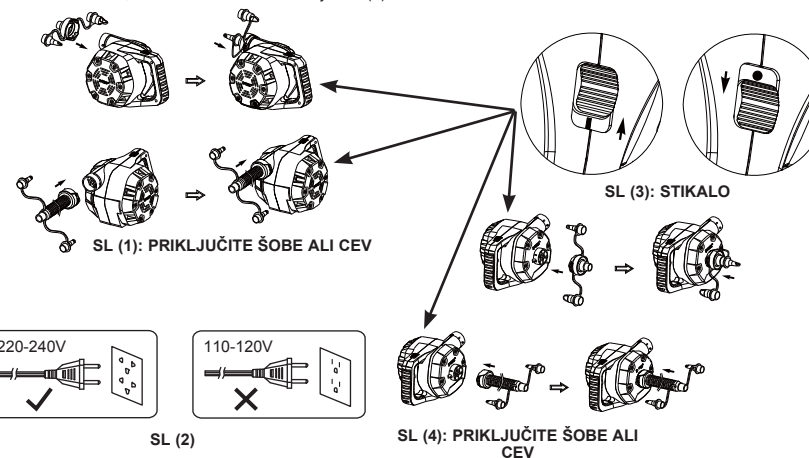
- Ko ni v uporabi, vrnite šobe nazaj v embalažo.
- Ni posebnega vzdrževanja za črpalko.

#### ZA NAPIHOVANJE

1. Po potrebi namestite šobo ali cev za zrak na priključek za napihovanje in držite tlačilko na ventilu za napihovanje predmeta, ki ga želite napihniti. Glej sliko (1).  
**OPOMBA:** Pri uporabi velikih predmetov, kot so napihljivi čolni ali zračne blazine, se črpalka pritrdi neposredno na ventile za napihovanje in napihovanje gre hitreje. Pri malih zračnih blazinah, uporabite ustrezen nastavek ventila za napihovanje.
2. Napajalni kabel priključite v električno vtičnico. Glej sliko (2).
3. VKLOP: Pritisnite "I"; IZKLOP: Pritisnite "0". Glej sliko (3).

#### ZA IZPUŠČANJE

1. Po potrebi namestite šobo ali cev za zrak na priključek za izpušanje in držite tlačilko na ventilu za napihovanje predmeta, ki ga želite izpihniti. Glej sliko (4).  
**OPOMBA:** Pri uporabi velikih predmetov, kot so napihljivi čolni ali zračne blazine, se črpalka pritrdi neposredno na ventile za napihovanje in napihovanje gre hitreje. Pri malih zračnih blazinah, uporabite ustrezen nastavek ventila za napihovanje.
2. Napajalni kabel priključite v električno vtičnico. Glej sliko (2).
3. VKLOP: Pritisnite "I"; IZKLOP: Pritisnite "0". Glej sliko (3).



©2018 Intex Marketing Ltd. - Intex Development Co. Ltd. - Intex Recreation Corp. All rights reserved/Tous droits réservés/Todos los derechos reservados/Alle Rechte vorbehalten. Printed in China/Imprimé en Chine/Impreso en China/Gedruckt in China.

®™ Trademarks used in some countries of the world under license from®™ Marques utilisées dans certains pays sous licence de/Marcas registradas utilizadas en algunos países del mundo bajo licencia de/Warenzeichen verwendet in einigen Ländern der Welt in Lizenz von/Intex Marketing Ltd. to/à/à an Intex Development Co. Ltd., G.P.O Box 28829, Hong Kong & Intex Recreation Corp., P.O. Box 1440, Long Beach, CA 90801 - Distributed in the European Union by/Distribuid en l'Union Européenne par/Distribuido en la unión Europea por/Vertrieb in der Europäischen Union durch/Intex Trading B.V., Venneveld 9, 4705 RR Roosendaal - The Netherlands  
www.intexcorp.com

**INTEX®**

## SHRANITE TA NAVODILA

Stran 2