

POMEMBNA VARNOSTNA PRAVILA

Slovenian

**126
IO****Preberite vse varnostne informacije in navodila ter jih upoštevajte.****Shranite jih, če jih boste potrebovali v prihodnje. Če teh opozoril in navodil ne boste upoštevali, lahko pride do hudih poškodb ali smrti uporabnikov, predvsem otrok.****Glejte ime ali številko modela na embalaži in/ali izdelku. Embalažo je treba natančno prebrati in jo shraniti, če jo boste potrebovali v Prihodnje. Za dodatna opozorila glejte izdelek.****OPOZORILO**

- Otroka nikoli ne pustite brez nadzora - nevarnost utopitve.
- Samo za domačo uporabo. Samo za uporabo na prostem.
- Samo za otroke, starejše od 3 let.
- Za otroke, predvsem mlajše od 5 let, obstaja velika nevarnost utopitve.
- Otroci se lahko utopijo v zelo nizki vodi. Kadar bazena ne uporabljate, ga izpraznite.
- Otroke ves čas spremljajte, bodite v njihovi bližini in jih aktivno nadzorujte, ko so v bazenu ali v njegovi bližini oziroma kadar bazen polnite in praznite. Kadar iščete pogrešanega otroka, vedno naprej preverite v bazenu, četudi menite, da bi moral biti otrok v hiši.
- Bazeni po vsaki uporabi povsem izpraznite in prazen bazen shranite tako, da se v njem ne nabira deževnica ali druga voda.
- Nenadzorovanim otrokom preprečite dostop do bazena, tako da okoli celotnega bazena namestite ograjo ali drugo ustrezno ogrado. V skladu z državnimi ali lokalnimi zakoni ali pravilniki je lahko potrebna postavitve ograje ali druge ustrezne ograde. Preden postavite bazen, se pozanimajte, kakšni so državni ali lokalni zakoni.
- Po koncu uporabe v bazenu ne puščajte igrače, saj lahko igrače in podobni predmeti otroka privabijo v bazen.
- Pohištva (na primer mize in stole) ne postavljajte v bližini bazena, da otroci ne bomo mogli splezati nanj in tako priti do bazena.
- V bazen se ne postavljajte in vanj ne skakaite. Zaradi potapljanja ali skakanja v plitvo vodo lahko pride do zloma vratu, paralize ali smrti.
- Vse električne napeljave, radii, zvočniki in drugi električni pripomočki ne smejo biti v bližini bazena. Bazena ne postavite v bližino nadzemjske električne napeljave ali pod njo.
- V bližini bazena imejte delujoč telefon in seznam števil za klic v sili.
- Opravite izpit za prvo pomoč. V nujnem primeru lahko z znanjem iz prve pomoči rešite življenje.

VARNOSTNO OPOZORILO ZA HIŠNE LJUBLJENČKE

- Hišnemu ljubljencu ne dovolite v bazen, preden ga ne napolnite z vodo.
- Svojega hišnega ljubljénčka seznanite z izdelkom. Hišnega ljubljénčka nikoli ne silite v bazen.
- Svojega hišnega ljubljénčka v bazenu nadzorujte in pozorno spremljajte. Hišni ljubljénčki se po nesreči lahko utopijo.
- Če je voda prehladna, hišnemu ljubljencu ne dovolite v bazen, da se izognete podhladitvi.
- Če je vaš hišni ljubljénček bolan ali ima odprto rano, se pred uporabo tega izdelka posvetujte z veterinarjem.
- Ne dovolite, da vaš hišni ljubljénček pije vodo iz bazena, poskrbite za ločen vir pitne vode.
- Hišnemu ljubljencu ne dovolite, da grize, gloda ali stoji na robu izdelka.
- Bodite pozorni, ko se vaš hišni ljubljénček igra v bazenu in okoli njega, še posebej, če imate več hišnih ljubljénčkov, da se izognete poškodbam hišnih ljubljénčkov in zlasti otrok, če so v bližini.
- Pred uporabo postrizite krepplje svojega hišnega ljubljénčka, da z njimi ne bo mogel opraskati in predreti izdelka.
- Odstranite dlako ali skratčite svojega hišnega ljubljénčka in ga stuširajte, preden gre v bazen.
- Iz bazena odstranite vse ostre predmete, kot so igrače za žvečenje.
- Po uporabi zamenjajte vodo.

SHRANITE TA NAVODILA

Stran 1

Splošno:

- Bazen in pripomočke za bazen lahko sestavljajo in razstavljajo samo odrasli.
- Bazena ne postavite na strm ali nagnjen teren. Območje, na katerega boste postavili bazen, mora biti popolnoma ravno in najmanj 2 m proč od kakršnih koli struktur ali ovir, kot so ograja, garaža, hiša, štrleče veje, vrvi za perilo ali električna napeljava.
- Bazena ne postavite na blato, pesek, mehko ali rahlo zemljo, platformo, balkon, beton, asfalt ali katero koli drugi trdo podlago.
- Ne stiskajte, sedajte ali pritiskajte na napihljivo steno ali stranico, saj lahko pride do poškodb ali poplave. Nikomur ne dovolite, da sedi na ali pleza po straneh bazena.
- Poskrbite za čisto vodo v bazenu in tako zavarujte vse uporabnike bazena pred boleznimi, ki so povezane z vodo. Vode v bazenu ne pijte. Skrbite za ustrezno higieno.
- Pred vstopom v bazen z uporabnikov odstranite vse trde, ostre in ohlapne predmete, kot so nakit, ure, zaponke, ključ, čevlji, sponke za lase itd.
- Bazeni se obrabijo in iztrosijo. Bazen pravilno vzdržujte. Zaradi nekaterih vrst prekomerne ali prehitre obrabe lahko pride do poškodb bazena. Zaradi poškodb bazena lahko iz njega iztečejo velike količine vode.
- Ne spreminjajte tega izdelka in/ali ne uporabljajte pripomočkov, ki jih ni priložil proizvajalec. Izdelek ne vsebuje delov za popravilo.
- Izdelka ne odvijte ali zložite pri temperaturah pod 5 °C (41 °F).

Postavitve:

Glede na velikost izdelka priporočamo, da pri postavitvi sodelujeta vsaj 2 odrasli osebi. Postavljanje lahko traja od 10 do 20 min, pri čemer se ne upošteva čas polnjenja z vodo.

1. Poiščite ravno trato, na kateri ni kamnov, vej ali drugih ostrih predmetov, ki bi lahko prebodli podlogo bazena ali povzročili poškodbe. Nekateri vrste trav, na primer St. Augustine in Bermuda, lahko zrastejo skozi podlogo. Rast trave skozi podlogo ni proizvodna napaka.
2. Izdelek (v embalaži) premaknite na izbrano mesto. Izdelka ne vlecite, saj lahko povzročite razpoke ali poškodujete izdelek.
3. Izdelek počasi potegnite iz paketa, ga razvijte (NE vlecite za oblogo) in pregledajte za raztrganine ali luknjice. Če je izdelek poškodovan, ga ne uporabljajte.
4. Bazen razprite tako, da ga razgrnete navzven in previdno povlecete stransko steno iz sredine navzven.
5. Preverite, ali je odvodni ventil dobro zaprt na notranji in zunanji strani. Napolnite bazen z 1 do 2 cm vode, tako da postane okrogel. Za popolno postavitve zgladite gube na dnu bazena.
6. Počasi napolnite z vodo do 90 % višine stene. Bazena ne smete preveč napolniti. Stranske stene se med polnjenjem bazena postopoma postavijo pokonci.

POZOR: Dejanski izdelki se lahko razlikujejo. Ni v pravem merilu.

Vzdrževanje in praznjenje bazena

- Pred vsako uporabo bazen pregledajte za luknje, obrabo in druge poškodbe. Nikoli ne uporabljajte poškodovanega bazena.
- Voda se lahko zlahka kontaminira. Pogosto zamenjajte vodo v bazenu (zlasti v vročem vremenu) ali ko je vidno kontaminirana.
- Ravni kemikalij v vodi ohranajte tako, da so varne za ljudi in hišne ljubljence. Za navodila se posvetujte s prodajalcem pripomočkov za bazene.
- Kemikalije za bazen hranite zunaj dosega otrok in hišnih ljubljencev.
- Bazen očistite samo z milnico in gobico. Ne uporabljajte belila ali močnih čistilnih sredstev.

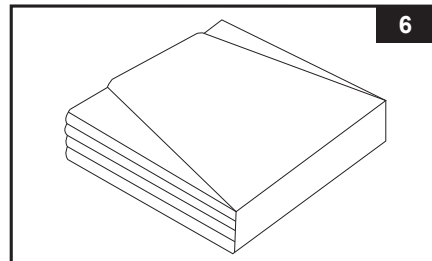
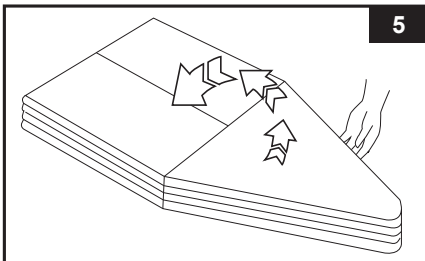
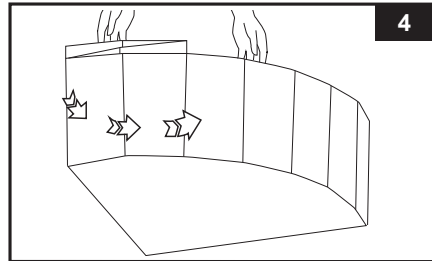
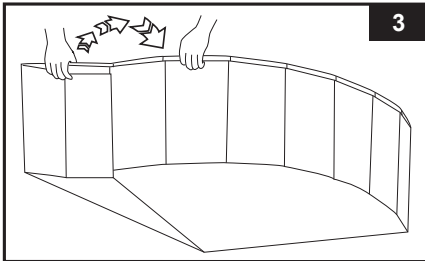
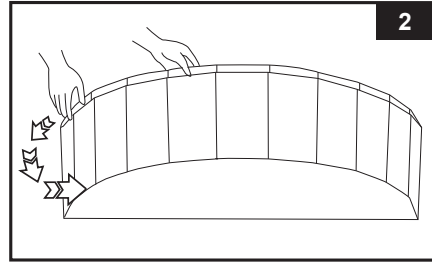
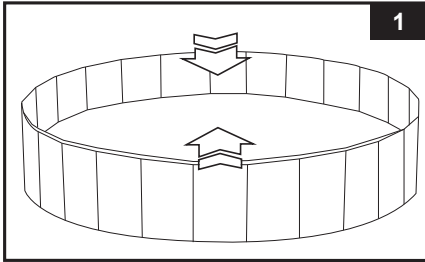
Kako izprazniti bazen in ga shraniti za daljše obdobje:

1. Bazen morajo izprazniti in shraniti odrasli. Preverite lokalne predpise glede posebnih navodilih v povezavi z odstranjevanjem vode iz bazena.
2. Iz bazena odstranite vse pripomočke, igrače, vrtno cev itd.

SHRANITE TA NAVODILA

Stran 2

3. Odprite pokrove odvodnega ventila na notranji in zunanji strani bazena. **OPOMBA:** Ko praznite bazen, ga ne nagibajte ali dvigujte. Lahko ga nagnete, da izpraznite preostanek vode.
4. Preden bazen zložite, se prepričajte, da so bazen in vsi deli popolnoma suhi, ter ga za eno uro pustite, da se suši na soncu.
5. Zložite skupaj stranski steni in ju zvijte skupaj za shranjevanje (slika 1-6).



6. Podlogo in pripomočke zložite in jih shranite v suh, čist prostor za shranjevanje. Zashranjevanje lahko uporabite originalno embalažno škatlo.

Zaplata za popravilo:

Izdelku je priložena zaplata za popravilo, s katero lahko zakrpite manjše razpoke in luknjice. Glejte navodila na hrbtni strani zaplate za popravilo.

SHRANITE TA NAVODILA

Stran 3

OMEJENA GARANCIJA

126
IO

Vaš Intex bazen proizveden je od najkvalitetnejšega materiala i od strane najstručnijeg osoblja. Vsi izdelki Intex so bili pred odpremo iz tovarne podrobno pregledani in na njih niso bile ugotovljene nikakršne napake ali pomanjkljivosti. Ovo ograničeno jamstvo primenjuje se samo na Intex bazen.

Ta omejena garancija je dodatek k vašim zakonskim pravicam in pravnim sredstvom a tega ne nadomešča. V kolikor ta garancija ni v skladu s katerimi koli vašimi zakonskimi pravicami, imajo slednje prednost. Če na primer potrošniška zakonodaja v Evropski uniji zakonsko predpisuje pravice iz garancije poleg garancijskega kritja te garancije: za informacije v zvezi s potrošniškim pravom po EU glejte spletno stran Evropskega potrošniškega centra http://ec.europa.eu/consumers/ecc/contact_en.htm.

Ta omejena garancija velja le za prvotnega kupca in ni prenosljiva. Ta omejena garancija velja v spodaj navedenem obdobju in začne veljati na dan, ko je črpalka prvič kupljena v trgovini. Shranite originalni račun skupaj s temi navodili, saj ga bomo zahtevali kot dokazilo o nakupu in nam ga morate dostaviti skupaj z zahtevo za uveljavljanje garancije, sicer le-ta ni veljavna.

Garancija za bazen – 180 dni

Če v garancijskem obdobju pri Intex bazen naletite na napako v izdelavi, se obrnite na ustrezni servisni center (glej spodaj). Če izdelek vrnete v skladu z navodili servisnega centra Intex, bo osebe v servisnem centru izdelek pregledalo in odločilo o veljavnosti zahtevka. Če za izdelek veljajo določbe jamstva, vam bodo izdelek brezplačno popravili ali zamenjali z enakim ali primerljivim izdelkom (po odločitvi Intexa).

Razen te garancije in katerih koli drugih zakonskih pravic, ki veljajo v vaši državi, druge garancije niso nakazane. Intex v nobenem primeru vam in tretjim osebam ne odgovarja za neposredno ali posredno škodo, ki nastane zaradi uporabe izdelka Intex bazen ali zaradi aktivnosti Intexa ali njegovih predstavnikov ali zaposlenih (vključno z izdelavo izdelka). Nekatere države ali sodne oblasti ne dovolijo izključitve ali omejitve nenamerne ali posledične škode, tako da zgornja omejitev ali izključitev v vašem primeru morda ne velja.

Upoštevajte, da ta omejena garancija ne velja v naslednjih primerih:

- Če z Intex bazen ravirate malomarno, ga nepravilno uporabljate, če je bil čoln udeležen v nesreči, če ne deluje pravilno, če ga nepravilno vzdržujete ali shranjujete;
- Če je Intex bazen izpostavljen poškodbam, ki so posledica okoliščin, na katere Intex ne more vplivati, vključno z, vendar ne omejeno na predrta, raztrganine, odrgnine, običajno obrabo in škodo zaradi ognja, poplave, zmrzovanja, dežja ali drugih okoljskih dejavnikov;
- Za dele in komponente, ki jih ne prodaja Intex; in/ali.
- V primeru nedovoljenega spreminjanja, popravil ali razstavljanja izdelka Intex bazen s strani osebe, ki ni serviser podjetja Intex.

Stroški za izgubo vode iz bazena, kemikalij ali poškodb, nastalih zaradi tega, ta garancija ne pokriva. Prav tako ta garancija ne pokriva škode, nastale na lastnini in poškodbe oseb, ki bi nastale z uporabo izdelka.

Natančno preberite uporabniški priročnik in upoštevajte vsa navodila v zvezi s pravilno uporabo in vzdrževanjem Intex bazen. Izdelek pred uporabo vedno preglejte. Če ne boste upoštevali navodil, se omejena garancija izniči.

©2024 Intex Marketing Ltd. - Intex Development Co. Ltd. - Intex Recreation Corp. All rights reserved/Tous droits réservés/Todos los derechos reservados/Alle Rechte vorbehalten. Printed in China/Imprimé en Chine/Impreso en China/Gedruckt in China.

©™ Trademarks used in some countries of the world under license from®™ Marques utilisées dans certains pays sous licence de/Marcas registradas utilizadas en algunos países del mundo bajo licencia de/Warenzeichen verwendet in einigen Ländern der Welt in Lizenz von/Intex Marketing Ltd. to/a/an Intex Development Co. Ltd., Hong Kong & Intex Recreation Corp., P.O. Box 1440, Long Beach, CA 90801 • Distributed in the European Union by// Distribut dans l'Union Européenne par/Distribuido en la Unión Europea por/Vetreib in der Europäischen Union durch/Intex Trading B.V., Ettenseweg 46, 4706 PB Roosendaal - The Netherlands • Distributed in the UK by Unisex Service (UK) Limited, 21 Holborn Viaduct, London EC1A 2DY, UK.

www.intexcorp.com

INTEX®

SHRANITE TA NAVODILA

Stran 4