

# Prestige Airbed

## Z VGRAJENO TLAČILKO

### PRED NAPIHOVANJEM ALI UPORABO PREBERITE IN UPOŠTEVAJTE VSA NAVODILA

#### PRED NAPIHOVANJEM Z VGRAJENO TLAČILKO

- Zračno posteljo razprostrite na ravno površino. Na tej površini ne sme biti kamnov in drugih ostrih predmetov, ki bi lahko posteljo prebodli.
- Vgrajen ventil za napihovanje na zračni tlačilki ❶ mora biti obrnjen navzgor.
- Zagotovite, da je vtič ventila pravilno postavljen in da je pokrovček izhodnega ventila 2 v 1 ❷ dobro pravit.

#### NAPIHOVANJE Z VGRAJENO TLAČILKO

- Odstranite pokrovček ventila za napihovanje na zračni tlačilki in vtič ❶. Shranite pokrovček in vtič, da ju boste po napihovanju zopet vstavili.
- Poiščite in razprite vgrajeno nožno tlačilko, da bo njena površina ravna in napeta.
- Nogo postavite neposredno preko odprtine ventila za napihovanje in močno pritisnite navzdol ❸. S tem boste zrak iz komore zračne tlačilke potisnili v posteljo.
- Sprostite pritisk noge ❹, da se bo komora zračne tlačilke lahko spet napolnila z zrakom za naslednji cikel.
- Ponavljajte, dokler ne dosežete želene trdote.
- Znova namestite pokrovček ventila za napihovanje na zračni tlačilki in vstavite vtič ❶.

#### NAPIHOVANJE Z ZUNANJO ZRAČNO TLAČILKO

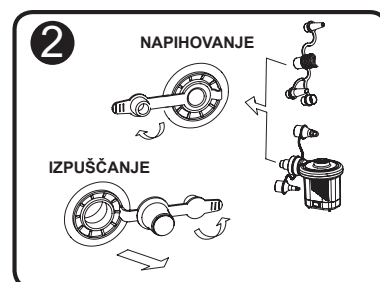
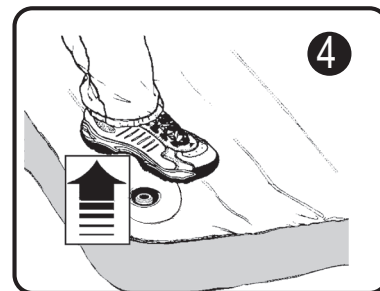
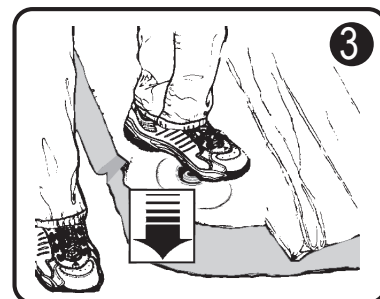
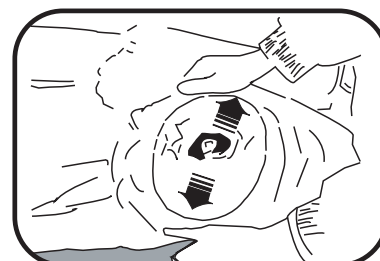
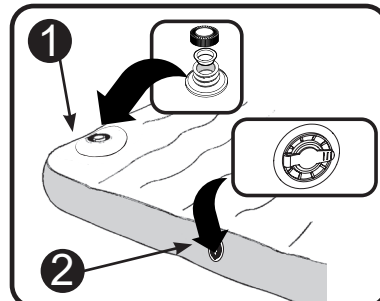
- Zagotovite, da je vtič ventila za napihovanje na zračni tlačilki ❶ pravilno postavljen in da je pokrovček izhodnega ventila 2 v 1 ❷ dobro pravit.
- Povlecite pokrovček ventila 2 v 1 ❷, da se odpre.
- Šobo z zračne tlačilke vstavite v ventil za napihovanje 2 v 1 ❷.
- Napihnite izdelek do približno 80 % želene trdote.

**POZOR: Da ne poka, ne napihujte preveč in ne uporabljajte visokotlačni kompresor.**

- Po napihovanju trdno zaprite pokrovček ventila 2 v 1 ❷.

#### ZA IZPUŠČANJE

- Izvlecite pokrovček ventila 2 v 1 ❷.
  - Povlecite spodnji del ventila za napihovanje, da izpustite zrak.
- POZOR: Ob odpiranju izhodni ventil usmerite stran od oseb.**
- Ponovno dobro namestite spodnji del in pokrovček ventila za napihovanje.



## POMEMBNO

Zrak znotraj postelje se lahko širi in krči s spreminjanjem temperature, kar povzroči znižanje tlaka znotraj postelje. Če se to zgodi, enostavno dodajte več zraka z uporabo črpalke, da dosežete želeno trdoto. Če pride do preluknjanja, glejte navodila. Priložen je komplet/obliž za popravila.

### — SHRANITE TA NAVODILA —

©2016 Intex Marketing Ltd. - Intex Development Co. Ltd. - Intex Trading Ltd. - Intex Recreation Corp.  
All rights reserved/Tous droits réservés/Todos los derechos reservados/Alle Rechte vorbehalten.

Printed in China/Imprimé en Chine/Impreso en China/Gedruckt in China.

®™ Trademarks used in some countries of the world under license from/®™ Marques utilisées dans certains pays sous licence de/Marcas registradas utilizadas en algunos países del mundo bajo licencia de/Warenzeichen verwendet in einigen Ländern der Welt in Lizenz von/Intex Marketing Ltd. to/à/a/an Intex Trading Ltd., Intex Development Co. Ltd., G.P.O Box 28829, Hong Kong & Intex Recreation Corp., P.O. Box 1440, Long Beach, CA 90801 • Distributed in the European Union by/Distribué dans l'Union Européenne par/Distribuido en la unión Europea por/ Vertrieb in der Europäischen Union durch/Intex Trading B.V., Venneveld 9, 4705 RR Roosendaal - The Netherlands  
www.intexcorg.com