

# INTEX® PRIROČNIK ZA UPORABNIKA AQUAQUEST™

## POMEMBNO

V TEJ KNJIŽICI SO POMEMBNE VARNOSTNE INFORMACIJE.  
PRED UPORABO IZDELKA JIH SKRBNO PREBERITE IN JIH  
SHRANITE ZA PRIHODNJO UPORABO.

Ker si v podjetju Intex prizadevamo, da bi bili naši izdelki vedno boljši, si pridržujemo pravico do sprememb specifikacij in videza, zaradi česar lahko brez predhodnega obvestila posodobimo navodila za uporabo.

©2025 Intex Marketing Ltd. - Intex Development Co. Ltd. - Intex Recreation Corp. All rights reserved/Tous droits réservés/Todos los derechos reservados/Alle Rechte vorbehalten. Printed in China/Imprimé en Chine/Impreso en China/Gedruckt in China.

®™ Trademarks used in some countries of the world under license from®™ Marques utilisées dans certains pays sous licence de/Marcas registradas utilizadas en algunos países del mundo bajo licencia de/Warenzeichen verwendet in einigen Ländern der Welt in Lizenz von/Intex Marketing Ltd. to/à/a/an Intex Development Co. Ltd., Hong Kong & Intex Recreation Corp., P.O. Box 1440, Long Beach, CA 90801

• Distributed in the European Union by/Distribué dans l'Union Européenne par/Distribuido en la unión Europea por/Vertrieb in der Europäischen Union durch/Intex Trading B.V., Ettenseweg 46, 4706 PB Roosendaal – The Netherlands • Distributed in the UK by Unitex Service (UK) Limited, 124 City Road, London, England, EC1V 2NX, UK.  
[www.intexcorp.com](http://www.intexcorp.com)

**INTEX®**

## VSEBINA

UVOD.....	3-4
TEHNIČNI PODATKI.....	5
OPIS.....	5
ZA NAPIHOVANJE.....	6
NAMESTITEV ZAŠČITNE VRVICE ZA GLEŽENJ.....	6
NAMESTITEV SMERNIKOV.....	6
KOMPLET ZA NASTAVLJIVO VESLO.....	7
SPLOŠNA UPORABA SUP DESKE.....	7
ZA IZPUŠČANJE.....	8
NEGA, VZDRŽEVANJE IN SHRANJEVANJE.....	8
POPRAVILA.....	8
VODNIK ZA ODPRVLJANJE TEŽAV.....	9
OMEJENA GARANCIJA.....	10

**SHRANITE TA NAVODILA**

Stran 2



## OPOZORILO

**Veslanje na deski stoje (SUP) je zahteven šport, pri katerem so uporabniki izpostavljeni nepričakovanim nevarnostim, tveganjem, virom ogrožanja in telesnim poškodbam. Za zmanjšanje tveganja resnih poškodb ali smrti je pomembno, da uporabniki v celoti razumejo in upoštevajo vsa opozorila in navodila v tem priročniku.**

- Ne dovolite nikomur, da upravlja ali sestavi izdelek, ne da bi predhodno prebral ta priročnik in v celoti razumel, kako izdelek deluje ter kdaj in kje ga uporabljati. Pred uporabo izdelka se udeležite učnih ur pri certificiranem inštruktorju.
- Med uporabo izdelka ste odgovorni za svojo varnost in varnost drugih. Oseba, ki uporablja izdelek, mora znati plavati ter biti v dobrem zdravstvenem stanju in fizični kondiciji.
- Nikoli ne veslajte sami. Pri uporabi tega izdelka vedno veslajte skupaj z izkušenim partnerjem.
- Starši ali skrbniki morajo otrokom prebrati in razložiti celoten priročnik za uporabo. Otroci ne smejo uporabljati SUP deske, razen pod vodstvom in nadzorom odrasle osebe.
- Pazite na morske vetrove in tokove. Ne uporabljajte v močnem vetru, slabem vremenu, težkih pogojih za deskanje ali ko so napovedane nevihte.
- Preverite vremensko napoved, saj se lahko vremenske razmere hitro poslabšajo. Vedno se prepričajte, da se lahko hitro umaknete v zavetje.
- SUP deske ne nosite v vetrovnih razmerah, saj jo lahko odnese. To lahko povzroči resne poškodbe uporabnika ali drugih oseb v njegovi bližini.
- Ta izdelek ni namenjen reševanju ljudi. Vsak uporabnik mora nositi rešilni jopič, odobren s strani obalne straže, in zaščitno čelado (kjer je primerno). Lokalne, državne in zvezne oblasti lahko oglobijo vsako osebo na vaši SUP deski posebej zaradi neuporabe rešilnega jopiča, odobrenega s strani ameriške obalne straže.
- Nikoli ne skačite z izdelka ali nanj.
- Nikoli ne uporabljajte izdelka, ko ste utrujeni ali pod vplivom alkohola, drog ali zdravil.
- Hitri tokovi, valovi, plima in vodne brazde, ki jih za sabo puščajo čolni, lahko povzročijo težave, še posebej neizkušenim uporabnikom. Upabniki bi si morali najprej nabrati izkušnje na mirnih vodah in se šele nato preizkusiti v kateri koli od teh zahtevnejših situacij.
- Bodite pozorni na stvari v vodi, kot so skale, veje, doki, drugi čolni in deske za veslanje ter celo na plavalce. Pri trku s katero koli od teh stvari lahko izgubite kontrolo nad desko, padete in se poškodujete.

**SHRANITE TA NAVODILA**






## OPOZORILO

- Nikoli ne zapustite svoje deske, tudi če izgubite veslo. Še vedno lahko veslate na deski z rokami, kar je lažje kot poskusiti odplavati proti obali.
- Nikoli ne zapustite svoje deske, tudi če izgubite veslo. Še vedno lahko veslate na deski z rokami, kar je lažje kot poskusiti odplavati proti obali.
- Nikoli ne presežite največje priporočene nosilnosti. Skupna teža oseb in opreme mora biti enakomerno porazdeljena.
- Ves čas uporabljajte zaščitno vrvico. Tako boste v primeru padca preprečili izgubo deske.
- Pred in po uporabi vsakič preverite morebitne znake obrabe SUP deske in zaščitne vrvice. Če kažejo znake obrabe, jih takoj popravite ali zamenjajte.
- Nikoli ne uporabljajte izdelka ponoči ali v temi.
- Ta izdelek je zasnovan za uporabo kot osebno plovilo. Ne sme se ga uporabljati na kopnem ali vleči s kakršnim koli vodnim plovilom ali drugimi sredstvi. SUP deski ne dodajajte jadra, motorja ali kakršnega koli drugega sredstva za pogon.
- Izdelka ni dovoljeno spreminjati ali uporabljati za noben drug namen, razen tistega, za katerega je bil zasnovan.
- SUP deske nikoli ne uporabljajte, če ni pravilno napihnjena. Upravljanje napihljive SUP deske, ki je preveč ali premalo napihnjena, poveča tveganje poškodb.
- Izdelka ne uporabljajte v plitvi vodi, saj lahko smerniki zadenejo ob potopljene predmete. Pri tem se lahko poškodujejo sami smerniki in/ali reže za smernik.
- Nekoga na kopnem obvestite o poteh, kjer boste veslali, in predvidenem času povratka na izhodišče.
- Pred uporabo SUP deske se seznanite z lokalnimi zakoni, pravili in predpisi (kot so zaščitna vrvica, rešilni jopiči, radijski sprejemniki, piščalka, vodotesne baterijske svetilke in vlečne vrvi).
- Na vašo SUP desko ne pritrjujte nobenega predmeta, ki bi lahko v primeru padca povzročil dodatne poškodbe.
- Izogibajte se stiku SUP deske z ostrimi predmeti ali škodljivimi tekočinami (kot so olje, kislina).
- Ne presežite priporočenega delovnega tlaka. SUP deske ne napihnite preveč in ne uporabljajte zračnega kompresorja.
- Izdelka ne prevažajte, ko je pod polnim tlakom. Prehod iz nizke na visoko nadmorsko višino poveča zračni tlak v komori in lahko zaradi tega poškoduje izdelek.

**UPOŠTEVAJTE TA PRAVILA, DA SE IZOGNETE UTOPITVI, HUDIM POŠKODBAM ALI SMRTI.**

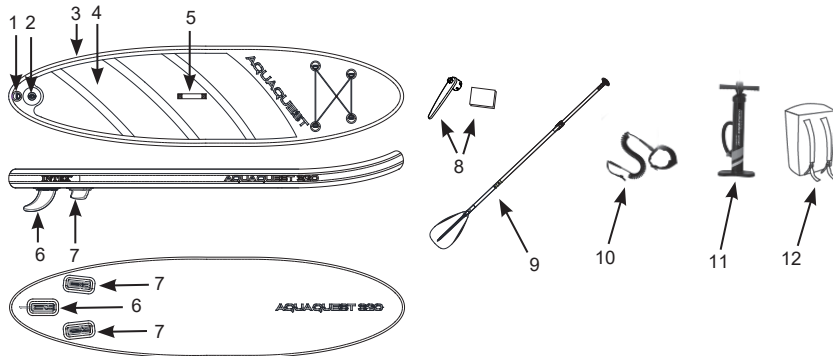
## SHRANITE TA NAVODILA

## Tehnični podatki

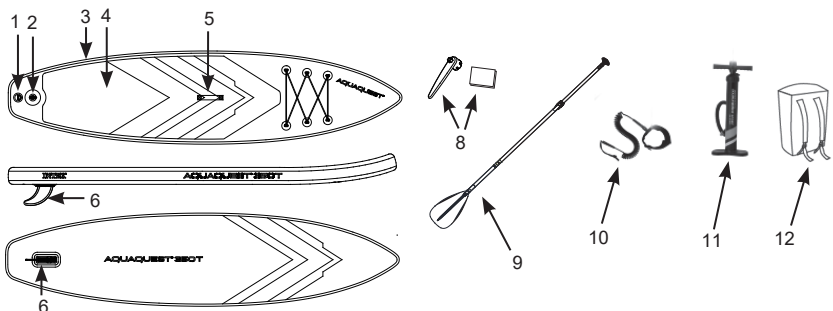
MODELA	L <sup>h</sup>	W <sup>h</sup>	H <sup>h</sup>	+ 			
	m/in	m/in	m/in	Lbs	kg		
AQUAQUEST 320	3.20/126	0.81/32	0.15/6	330	150	1	1.24 (18)
AQUAQUEST 350T	3.50/138	0.79/31	0.15/6	352	160	1	1.24 (18)

## Opis

### AQUAQUEST 240



### AQUAQUEST 350T



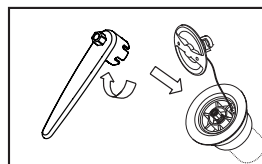
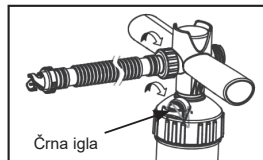
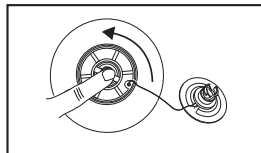
Opis			
1	D-obroček za zaščitno vrstico	7	Mali smernik
2	Ventil	8	Ključ in zaplate za popravilo
3	SUP deska	9	Nastavljivo veslo
4	Protizdrsna podloga	10	Zaščitna vrstica za gleženj
5	Ročaj za nošenje	11	Ročna tlačilka
6	Veliki smernik	12	Nahrbtnik

**POZOR:** Slika je le informativne narave. Lahko prihaja do odstopanj. Slika ne ustreza dejanskemu razmerju velikosti.

# SHRANITE TA NAVODILA

## Za napihovanje:

1. Poiščite ravno površino brez ostrih predmetov.
2. Izdelek vzemite iz nahrbtnika in ga razgrnite tako, da je ventil obrnjen navzgor.
3. Odprite pokrovček ventila. Prepričajte se, da je nastavek za ventil v položaju navzgor (zaprto). Če je nastavek za ventil obrnjen navzdol in zrak uhaja, nežno pritisnite nastavek navznoter in ga zavrtite v levo, da zaprete ventil (zgornji položaj). Čutiti morate, da se nastavek dvigne in ostati v zgornjem (zaprtem) položaju.
4. Privijte cev za napihovanje na priključek za napihovanje tlačilke. Prepričajte se, da je črni zatič vstavljen v ročno tlačilko. Ko je zatič vstavljen, tlačilka preide v "dvojno delovanje", kar pomeni, da zrak prehaja tako pri potiskanju navzgor kot navzdol.  
Pri približno **12 psi (0,8 bara)** ali ko postane napihovanje težko pri obeh hodih, odstranite črn zatič, črpalka je zdaj v načinu »enojnega delovanja«, kar pomeni, da boste napihovali samo s potiskanjem navzdol. To omogoča lažje napihovanje pri višjem tlaku.
5. Cev za napihovanje vstavite v ventil in jo obrnite v smeri urinega kazalca, da se zaskoči.
6. Začnete z napihovanjem izdelka do **1,03-1,24 bara (15-18 PSI)**.



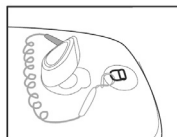
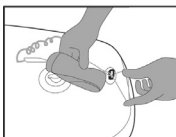
**OPOZORILO:** Ne presežite priporočenega delovnega tlaka. Ne uporabljajte zračnega kompresorja. Prekomerno napihovanje lahko poškoduje izdelek in izniči veljavnost garancije.

7. Odstranite cev iz ventila in znova namestite pokrovček ventila.
8. Če ohišje ali spodnji del ventila pušča, ga s priloženim ključem zategnite v smeri urinega kazalca in tako zaustavite puščanje.

**OPOMBA:** Da preprečite poškodbe merilnika tlaka, ne odstranjujte zaščitne pene, ki obdaja merilnik tlaka na ročaju črpalke.

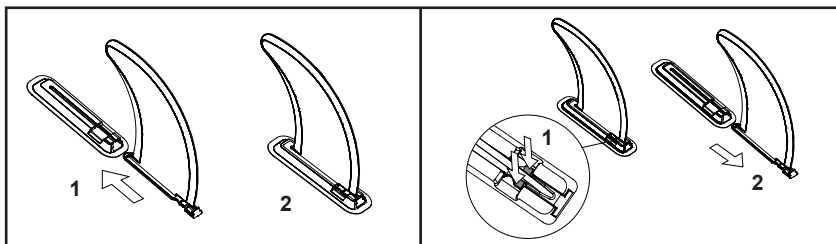
## Namestitev zaščitne vrvice za gleženj:

Zaščitno vrstico pritrdite na D-obroček, ki se nahaja na zadnjem koncu SUP deske.

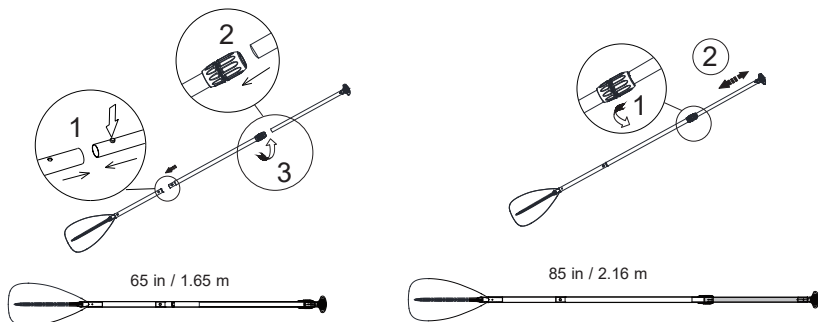


## Namestitev smernikov:

1. Veliki smernik potisnite v **sredinsko** režo.
2. Mala smernika potisnite v levo in desno režo (za vzorec 320).
3. Prepričajte se, da so vsi smerniki varno pritrjeni v reže.



# SHRANITE TA NAVODILA

**Komplet za nastavljivo veslo:****OPOZORILO**

Podaljšana izpostavljenost soncu lahko skrajša življenjsko dobo izdelka. Po uporabi izdelka ne puščajte na neposredni sončni svetlobi več kot 1 uro.

**Splošna uporaba SUP deske:**

1. Pred uporabo SUP deske nastavite višino vesla: nad glavo dodajte širino dlani (približno 15 cm) (Slika 1).
2. Postavite se kleče s kolena na SUP deski (Slika 2).
3. Postopoma postavite eno nogo na desko (Slika 3).
4. Isto naredite z drugo nogo in držite roke na deski (Slika 4).
5. Ravnotežje ohranajte s pomočjo vesla (Slika 5).
6. Stojte na sredini SUP deske, pogled naj bo usmerjen naprej, noge približno v širini ramen in kolena rahlo pokrčena (Slika 6).
7. Eno roko položite na ročaj vesla. Drugo roko položite na gred vesla približno 61 cm (24 palcev) pod ročajem.
8. Takoj ko vstanete, začnite z veslanjem (Slika 7).
9. Če želite iti naravnost, izmenično veslajte na levi in desni strani SUP deske z enakim številom zamahov na vsaki strani.
10. Če želite zaviti levo, veslajte na desni strani SUP deske. Če želite zaviti desno, veslajte na levi strani.

Pozor: Pred uporabo izdelka se udeležite učnih ur pri certificiranem inštruktorju.



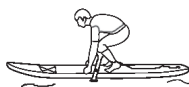
Slika 1



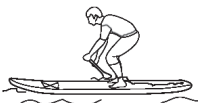
Slika 2



Slika 3



Slika 4



Slika 5



Slika 6



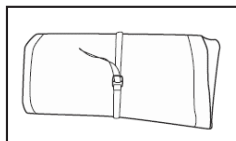
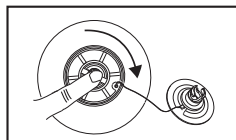
Slika 7

**SHRANITE TA NAVODILA**

Stran 7

## Za izpuščanje:

1. Odstranite smernike in zaščitno vrvico ter razstavite veslo.
2. SUP desko in dodatke sperite s sladko vodo, medtem ko je deska napihnjena in ventil zaprt. Prepričajte se, da so SUP deska in dodatki popolnoma suhi, preden jih shranite.
3. Odvijte pokrovček ventila, nato potisnite nastavek ventila navznoter in ga obrnite v desno, da se zaskoči v spodnjem (odprtem) položaju.  
**POZOR:** Zračni tlak v SUP-u je visok. Ne sklanjajte se neposredno nad ventil, da se izognete začetnemu pišu zraka.
4. SUP desko začnite zvijati pri sprednjem delu s protizdrsko podlogo na notranji in režami za smernik na zunanji strani. S tem preprečite poškodovanje protizdrzne podloge. Med zvijanjem SUP deske iztisnite ves zrak.
5. Ko je izpuščanje zraka končano, potisnite nastavek navznoter in ga vrtite v levo, dokler se ne dvigne in ostane v zgornjem (zaprtem) položaju. Znova namestite pokrovček ventila.
6. Zvito SUP desko zategnite s trakom, zapnite zaponko ter desko in dodatke položite v nahrbtnik.



## Nega, vzdrževanje in shranjevanje:

Če želite, da bo vaša SUP deska v dobrem stanju še mnogo let, upoštevajte ta navodila. Če jo hranite v omari, kleti ali garaži, priporočamo, da izberete hladen in suh prostor. Preden shranite SUP desko, jo očistite in posušite, saj se lahko v nasprotnem primeru na njeni površini začne nabirati plesen.

SUP deske ne shranjujte ali puščajte izpostavljene neposredni sončni svetlobi ali prekomerni vročini, kot na primer v zaprtem vozilu. Prekomerna vročina povzroči dvig notranjega tlaka v SUP deski nad nivo priporočenega delovnega tlaka in jo lahko tako poškoduje. Pri začasnem shranjevanju na soncu, zaščitite SUP desko tako, da jo pokrijete z brisačo ali jo hranite v senčnem območju. Sprostite majhno količino tlaka iz SUP deske, da omogočite dvig tlaka zaradi vročine. Pred ponovno uporabo SUP desko napihnite do nivoja priporočenega delovnega tlaka.

Očistite SUP desko po vsaki uporabi, da preprečite morebitne poškodbe, ki lahko nastanejo zaradi izpostavljenosti pesku, slani vodi ali soncu. Večino umazanije lahko očistite z vodo, gobo in blagim milom. Prepričajte se, da je SUP deska popolnoma suha, preden jo shranite. Izdelek in dodatke hranite na suhem mestu za shranjevanje z nadzorovano temperaturo med 0 °C (32 °F) in 40 °C (104 °F).

## Popravila:

1. Poiščite razpoko; milnica se začne peniti pri razpoki. Izpustite zrak in temeljito očistite območje okoli razpoke, da odstranite morebitno umazanijo.
2. Izrežite dovolj veliko zaplato za popravilo, ki naj bo od poškodovanega območja večja za približno 1,5 cm (1/2") in zaokrožite robove.
3. Lepilo (ni vključeno) nanesite na zaplato in poškodovano območje. Pri lokalnemu trgovcu lahko kupite lepilo na osnovi PVC ali silikona za popravila šotorov ali čevljev. Za namestitev popravkov glejte navodila za lepilo.
4. Zaplato namestite na poškodovano območje in ČVRSTO PRITISNITE NAVZDOL. Uporabite lahko utež, ki bo pritiskala na poškodovano območje.
5. Pred ponovno uporabo počakajte 24 ur.

# SHRANITE TA NAVODILA

**Vodnik za odpravljanje težav**

<b>TEŽAVA</b>	<b>VZROK</b>	<b>REŠITEV</b>
Ročna črpalka ne deluje	<ul style="list-style-type: none"> <li>• Cev za napihovanje je zamašena, zvita ali kakor koli poškodovana.</li> <li>• Povezava med cevjo za napihovanje – ročno črpalko in/ali cevjo za napihovanje – ventil za napihovanje na izdelku ni trdno nameščen.</li> <li>• Merilnik tlaka črpalke ne deluje.</li> </ul>	<ul style="list-style-type: none"> <li>• Odstranite morebitne zamašitve cevi, poravnajte cev ali jo zamenjajte, če je poškodovana.</li> <li>• Preverite, ali so vsi priključki trdni in jih po potrebi znova namestite.</li> </ul>
SUP je predrt ali pušča	<ul style="list-style-type: none"> <li>• Ko je SUP napihnen, okoli ventila za napihovanje razpršite milnico.</li> <li>• Ko je SUP napihnen, po deski in ob straneh razpršite milnico.</li> </ul>	<ul style="list-style-type: none"> <li>• Če se pojavijo mehurčki, privijte ventil s priloženim ključem. Iz SUP-a izpihajte zrak, sezite po matici s spodnje strani SUP-a, vstavite ključ v ventil in ga obračajte v desno, dokler ni popolnoma zategnjen in pritrjen.</li> <li>• Če se na šivih in deski pojavijo mehurčki, lahko luknjo preprosto popravite s priloženimi obliži in močnim lepilom (ni priloženo). Za podrobnosti glejte razdelek »Popravila«.</li> <li>• Obrnite se na servisni center podjetja Intex.</li> </ul>
Plavut se prehitro sname	<ul style="list-style-type: none"> <li>• Preverite, ali je plavut pravilno in trdno nameščena.</li> </ul>	<ul style="list-style-type: none"> <li>• Plavut potisnite v režo za plavut povsem do konca in se prepričajte, da se je vzvod na plavuti varno zaskočil na svoje mesto.</li> </ul>
Voda ali vlaga v SUP-u	<ul style="list-style-type: none"> <li>• Potrebno je takojšnje ukrepanje.</li> </ul>	<ul style="list-style-type: none"> <li>• S pomočjo priloženega ključa za ventil za napihovanje odstranite celoten ventil za napihovanje s SUP-a. 20 minut črpajte zrak skozi prazno luknjo. Za najmanj 24 ur položite SUP na hladno in suho mesto, ki je dobro prezračeno. Namestite ventil za napihovanje nazaj na SUP.</li> </ul>

**SHRANITE TA NAVODILA**

## Omejena garancija

SUP podjetja Intex je izdelan iz najbolj kakovostnih materialov. Vsi SUP podjetja Intex je izdelan iz najbolj kakovostnih materialov. Vsi SUP podjetja Intex so bili pregledani, ali vsebujejo poškodbe, preden so bili razposlani trgovcem. To omejeno jamstvo velja le za SUP podjetja Intex.

Ta omejena garancija je dodatek k vašim zakonskim pravicam in pravnim sredstvom a tega ne nadomešča. V kolikor ta garancija ni v skladu s katerimi koli vašimi zakonskimi pravicami, imajo slednje prednost. Če na primer potrošniška zakonodaja v Evropski uniji zakonsko predpisuje pravice iz garancije poleg garancijskega kritja te garancije: za informacije v zvezi s potrošniškim pravom po EU glejte spletno stran Evropskega potrošniškega centra [http://ec.europa.eu/consumers/ecc/contact\\_en/htm](http://ec.europa.eu/consumers/ecc/contact_en/htm).

Odredbe ovog ograničenog jamstva odnose se samo na prvog kupca te nisu prenosiva. Ta omejena garancija velja za obdobje 1 letnik od datuma nakupa ali dostave. Čuvajte svoj originalni račun s ovim uputama, kao dokaz kupnje, budući da ćete ga trebati predložiti u slučaju da želite ostvariti neko od prava ovog ograničenog jamstva.

Če v garancijskem obdobju pri Intex SUP naletite na napako v izdelavi, se obrnite na ustrežni servisni center (glej spodaj). Če izdelek vrnete v skladu z navodili servisnega centra Intex, bo osebe v servisnem centru izdelek pregledalo in odločilo o veljavnosti zahtevka. Če za izdelek veljajo določbe jamstva, vam bodo izdelek brezplačno popravili ali zamenjali z enakim ali primerljivim izdelkom (po odločitvi Intexa).

Razen te garancije in katerih koli drugih zakonskih pravic, ki veljajo v vaši državi, druge garancije niso nakazane. Intex v nobenem primeru vam in tretjim osebam ne odgovarja za neposredno ali posredno škodo, ki nastane zaradi uporabe izdelka Intex SUP ali zaradi aktivnosti Intexa ali njegovih predstavnikov ali zaposlenih (vključno z izdelavo izdelka). Nekatere države ali pristojnosti ne dovoljujejo izključitve ali omejitev naključne ali posledične škode, zato zgornja omejitev ali izključitev za vas morda ne velja.

Upoštevajte, da ta omejena garancija ne velja v naslednjih primerih.

- Če z SUP Intex ravirate malomarno, ga nepravilno uporabljate, če je bil čoln udeležen v nesreči, če ne deluje pravilno, če ga vlečete ali prevažate s prikolico, ga nepravilno vzdržujete ali shranjujete;
- Če se SUP poškoduje v okoliščinah, na katere Intex ne more vplivati, med drugim sem spadajo prebodi, raztrganje, abrazije ali običajna obraba;
- Za dele in komponente, ki jih ne prodaja Intex. in/ali.
- V primeru nedovoljenega spreminjanja, popravil ali razstavljanja izdelka Intex SUP s strani osebe, ki ni serviser podjetja Intex.

Pozorno preberite uporabniški priročnik ter upoštevajte navodila o pravilni uporabi in vzdrževanju napihljivega čoln SUP Opremo pred uporabo vedno preglejte. Če ne boste upoštevali navodil, morda ne boste mogli uveljavljati omejenega jamstva.

# SHRANITE TA NAVODILA