

INTEX®

Pripravljanje Intex bazena za zimo

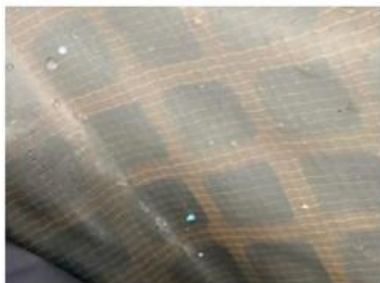
Intex izdelki so izdelani iz mehkega PVC materiala. Da preprečite poškodbe izdelka in dodatkov, (masažni) bazen shranite, ko zunanja temperatura pade pod 4 °C.

- Korak 1:** Odstranite vse dodatke in jih temeljito očistite
- Korak 2:** Prepričajte se, da je vaš izdelek očiščen, nato pa ga osušite s suho krpo.
- Korak 3:** Izdelek naj se do popolne suhosti suši na zraku ali na soncu vsaj 2 dni.
- Korak 4:** Po sušenju in preden preden bazen zložite, vse šive prekriti s smukcem.
- Korak 5:** Izdelek ohlapno zložite brez tesnih gub, da preprečite poškodbe ali puščanje.
- Korak 6:** Izdelek hranite v prostoru s konstantno sobno temperature.

V zimskem času izdelka ni priporočljivo puščati zunaj. Intex bazensko korito ni zimsko korito!

Posledice neshranjevanja izdelka v skladu z navodili

Te nastanejo med shranjevanjem vaše podloge za 2. sezono.



Večje število manjših lukenj

Nastane zaradi rasti mikroorganizmov zaradi vlage ali ko je bazenska podloga prišla v stik s temperaturami pod lediščem.



Šivi so popustili

To se zgodi, ko pred shranjevanjem šivi niso prekriti s smukcem, ali če mikroorganizmi vplivajo na šive, ker izdelka niste hranili v skladu z navodili.

Prosimo, da preverite v svojem **priročniku za uporabo** za specifična navodila glede prezimovanja in shranjevanja Intex izdelka.