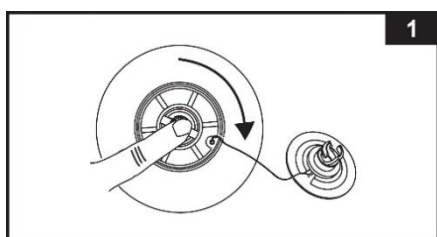


Preverjanje ventila za sprostitvev tlaka

Ventil za sprostitvev tlaka morda ni pravilno zaprt ali zategnjen. Sledite spodnjim nasvetom za rešitev težave.

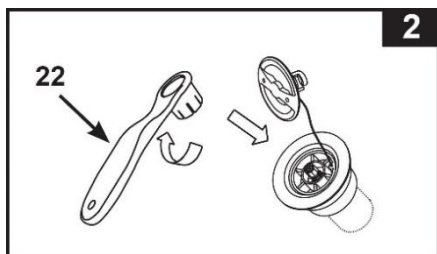
Zapiranje ventila za sprostitvev tlaka

Odvijte pokrov ventila za sprostitvev tlaka. Potisnite na sredino ventila in ga obrnite za 90 stopinj v smeri urinega kazalca (glejte sliko 1). S tem zaprete ventil.



Zapiranje ventila za sprostitvev tlaka

Odprite pokrovček ventila in v ventil vstavite ključ za ventil (glejte sliko 2). Obrnite ključ (de I22) v smeri urinega kazalca, da zategnete ventil.



POMEMBNO: Nikoli ne popuščajte ali zategujte ventila, če je v masažnem bazenu voda. Za privijanje zračnega ventila uporabite samo priloženi ključ. Ne zategujte ventila premočno, ker ga lahko poškodujete.

Če težave niste mogli odpraviti, **se za nadaljnjo pomoč obrnite na lokalni servisni center.**